

**Your new
favorite blouse.**

Deine neue
Lieblingsbluse.

Difficulty:
Advanced

Schwierigkeitsstufe:
Fortgeschritten

With
**written
instructions**

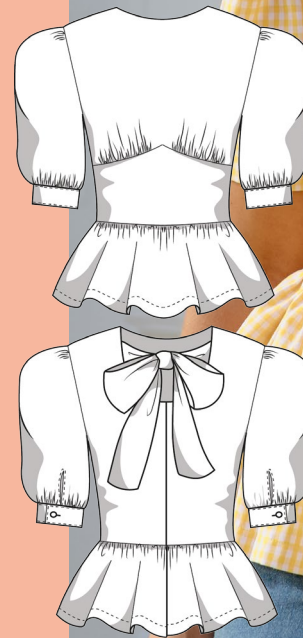
Schriftliche
Anleitung

Takes appr.
8 hours

Ca. 8 Stunden
Projektdauer

**Designed
in Berlin**

Designed in
Berlin



THE *Bella* BLOUSE

Blouse with short puff sleeves, ruffle and bow.
Bluse mit kurzen Puffärmeln, Schößchen und Schleife.



Hello there!

JULIANA MARTEJEVS - The sewing pattern label is a young and highly motivated team dedicated to creating modern and sustainable DIY fashion.

SEWING MACHINE & TUTORIAL

JULIANA MARTEJEVS projects usually require access to a sewing machine. You do not necessarily need sewing experience, as all our video tutorials are easy to understand and accompanied by basic tutorials. The link to the video tutorial for your selected project can be found on page 8.

RESPONSIBILITY

With our label JULIANA MARTEJEVS we want to increase the **appreciation** for clothing and make it be worn longer. We use and recommend only high quality and sustainable materials in the right quantities to reduce waste and to know that you are making your new favourite piece in fair conditions.

COOL & MODERN

Our goal is to prove that self-made clothing unjustly has a dusty image. Our collections are designed to be cool, modern, and trendy, and the individual garments and accessories can be combined in many ways.

REAL BODIES

We all have different bodies and that's amazing. To make sure that your self-made clothing fits perfectly, because you're obviously putting a lot of effort into the process, we also offer all **patterns individually customized to your own measurements**. You can find out more about how this works - even if you have already purchased a standard pattern - on page 11.







ABOUT THE DESIGNER

Juliana Nieschke-Martjevs is the founder of the sewing pattern label JULIANA MARTEJEVS. After completing her training as a women's tailor, she studied fashion design in Hannover, Milan, and London. She presented her collections on international runways in Paris, Milan, and Frankfurt and has inspired thousands of hobby sewists to be creative and truly appreciate fashion. In 2024, Juliana published her first sewing book, Nähen für mich - Outfit of the Day („Sewing for Me - Outfit of the Day“).



Juliana and her team design your patterns in the heart of Berlin.

Follow us on Social Media

-  julianamartejevs_official
-  julianamartejevsofficial
-  JULIANA MARTEJEVS
-  JULIANA MARTEJEVS
-  julianamartejevs_official
-  #JULIANAMARTEJEVSonME

Get inspired at www.julianamartejevs.com/en

THE BELLA BLOUSE

With this peplum top sewing pattern, you can create a romantic blouse with beautiful, playful details. This romantic peplum blouse features delicate puff sleeves, a flattering peplum hem, and fine ruffles that give it a feminine yet modern look. The peplum sewing pattern is perfect for advanced sewists who want to refine their skills and craft a high-quality blouse with a unique design.

The blouse is fastened at the back with a double row of hook and eye closures. Thanks to the precise cut and thoughtful design, this peplum top pattern ensures a perfect fit and offers various possibilities for customization. Whether you're looking for a puff sleeve pattern, a ruffled blouse pattern, or a peplum pattern PDF, this design combines all these elements in one stylish piece.



Styles

How to wear your blouse:



Sewing pattern „The Dina Jeans“



Sewing pattern „The Ava Bag“



Share your creation on Instagram: **#TheBellaBlouse**



SUSTAINABILITY THROUGH DIY



The most sustainable clothes are the ones we already own - there's no arguing about that. Still, we've been looking for a solution to combine our passion for fashion with responsible consumerism.

During our research, we realized that the solution is actually quite obvious: **why don't we make our own clothes?** With our concept, we want to create an awareness of how much work is put into the production of a garment or accessory, and thereby achieve that

our customers appreciate their new favourite piece, take care of it and wear it with pride for a long time.

At the same time, we make sure to carefully select our materials in the most environmentally friendly way possible. We want to change the fact that DIY fashion is not yet as sustainable as it could be. You can find out more about our **6-point concept** on www.julianamartejevs.com/en/. Let's revolutionize the DIY fashion world together!

INSTRUCTIONS

General information

Sewing machine settings:

Regular seams:

Stitch type: Straight stitch

Stitch length: 2.5 (10 SPI)

Gathering stitches:

Stitch type: Straight stitch

Stitch length: 4.0 (6 SPI)

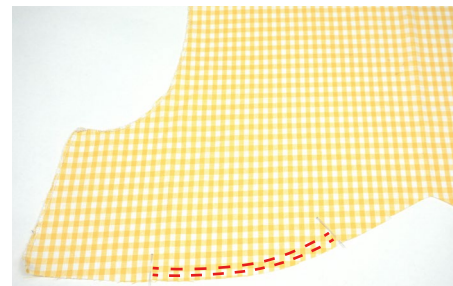
Seam allowances (already included in the pattern):

Hem: 2cm (3/4")

Back closure: 2cm (3/4")

All other seams: 1cm (3/8")

1. Front

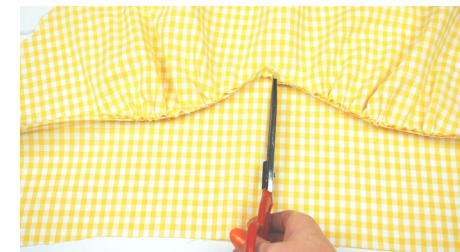


Preparation & Sewing: Along the curved lower edges of the front pieces, sew

two parallel stitches between the notches with a stitch length of 4.0, without backstitching at the beginning and end. The stitches should be 0.5 cm (3/16") and 0.7 cm (1/4") from the edge. Leave 10 cm (4") of thread ends hanging. Grab both upper threads and gather the fabric until it matches the length of the waistband pattern piece. Repeat for the other side.



Preparation & Sewing: Pin the waistband piece right sides together with the front piece. Sew the seam and stitch a corner at the center front.



Pressing: Press the seam allowances downward toward the waistband.

Trimming: Clip the seam allowance at the corner up to 1 mm (1/32") before the seam to help the point lay flat. Make small notches along the curves.



Hallochen!

Hinter **JULIANA MARTEJEVS** - Das Schnittmusterlabel steht ein junges hochmotiviertes Team, das sich der Entwicklung moderner und nachhaltiger DIY-Mode widmet.

NÄHMASCHINE & TUTORIAL

Für **JULIANA MARTEJEVS** DIY-Produkte ist meist ein Zugang zu einer Nähmaschine erforderlich, aber nicht zwingend Näherfahrung, da alle unsere Video-Anleitungen leicht verständlich sind und von Grundlagen-Tutorials begleitet werden. Den Link zur Video-Anleitung für dein ausgewähltes Projekt findest du auf Seite 8.

VERANTWORTUNG

Mit **JULIANA MARTEJEVS** möchten wir die **Wertschätzung** für Bekleidung erhöhen und so bewirken, dass diese länger getragen wird. Wir verwenden und empfehlen ausschließlich hochwertige und möglichst nachhaltige Materialien in den richtigen Mengen, um Abfall zu reduzieren und wissen, dass du dein neues Lieblingsstück unter fairen Bedingungen fertigst.

COOL & MODERN

Wir möchten beweisen, dass selbstgemachte Kleidung zu Unrecht ein angestaubtes Image hat. Unsere Kollektionen sind cool, modern und trendorientiert gestaltet und die einzelnen Kleidungsstücke und Accessoires lassen sich vielseitig kombinieren.

ECHTE FIGUREN

Wir alle haben unterschiedliche Figuren und das ist auch gut so. Um sicherzustellen, dass deine selbstgemachten Teile auch perfekt sitzen, wenn du sie mit viel Mühe gefertigt hast, bieten wir alle **Schnittmuster auch individuell auf deine eigenen Maße an**. Wie das funktioniert - auch wenn du schon ein Standard-Schnittmuster erworben hast - erklären wir dir auf Seite 11.

ÜBER DIE DESIGNERIN

Juliana Nieschke-Martejevs ist die Gründerin vom Schnittmusterlabel **JULIANA MARTEJEVS**. Nach ihrer Ausbildung zur Damenmaßschneiderin, studierte sie Modedesign in Hannover, Mailand und London. Sie präsentierte ihre Kollektionen auf internationalen Laufstegen in Paris, Mailand oder Frankfurt und hat bereits tausende Hobbynäherinnen inspiriert, kreativ zu sein und Mode richtig wertzuschätzen. 2024 hat Juliana ihr erstes Nähbuch „Nähen für mich – Outfit of the Day“ veröffentlicht.



Im Herzen von Berlin entwerfen Juliana und ihr Team eure Schnittmuster.

Folge uns auf Social Media

 julianamartejevs_official

 julianamartejevsofficial

 JULIANA MARTEJEVS

 JULIANA MARTEJEVS

 julianamartejevs_official

#JULIANAMARTEJEVSonME

Lass dich inspirieren auf www.julianamartejevs.com

THE BELLA BLOUSE

Mit diesem Bluse Schnittmuster kannst du dir eine romantische Bluse nähen - mit tollen, verspielten Details. Die romantische Bluse besticht durch kurze Puffärmel, ein schmeichelndes Schößchen und feine Rüschen, die ihr einen femininen und modernen Look verleihen. Das Blusenshirt Schnittmuster eignet sich perfekt für fortgeschrittene Näherinnen, die ihr Können weiterentwickeln und eine hochwertige Bluse mit besonderem Design anfertigen möchten.

Die Bluse wird in der hinteren Mitte mit einer Doppelreihe von Haken und Ösen geschlossen. Dank der präzisen Schnitfführung und durchdachten Konstruktion sitzt die Bluse perfekt und bietet zahlreiche Möglichkeiten zur individuellen Gestaltung. Egal, ob du nach einem Puffärmel Schnittmuster, einem Rüschenbluse Schnittmuster oder einer Bluse mit Schößchen suchst - dieses Modell kombiniert all diese Elemente in einem stilvollen Design.

Styles

So kombinierst du deine Bluse:



Schnittmuster „The Dina Jeans“



Schnittmuster „The Ava Bag“



**Teile dein Werk auf Instagram:
#TheBellaBlouse**





Die nachhaltigsten Kleidungsstücke sind die, die wir bereits besitzen – darüber lässt sich nicht streiten. Dennoch haben wir nach einer Lösung gesucht, wie wir unsere Leidenschaft für Mode mit einem verantwortungsbewussten Konsumverhalten vereinen können.

Bei unserer Recherche wurde uns klar, dass die Lösung eigentlich ganz naheliegend ist: **warum fertigen wir unsere Kleidung nicht selbst an?** Mit unserem Konzept wollen wir ein Bewusstsein dafür schaffen, wie viel Arbeit in der Herstellung eines Kleidungsstücks oder

Accessoires steckt, und dadurch erreichen, dass unsere KundInnen ihr neues Lieblingsstück wertschätzen, pflegen und lange mit Stolz tragen.

Gleichzeitig achten wir darauf, unsere Materialien möglichst umweltschonend auszuwählen. Dass DIY-Mode heute noch nicht so nachhaltig ist, wie sie sein könnte, möchten wir ändern. Mehr zu unserem **6-Punkte-Konzept** findest du auf www.julianamartejevs.com. Lasst uns die DIY-Modewelt gemeinsam revolutionieren!

Allgemeines

Einstellungen Nähmaschine:

Normale Nähte:

Stichart: Doppelsteppstich

Stichlänge: 2,5

Kräuselnähte:

Stichart: Doppelsteppstich

Stichlänge: 4,0

Nahtzugaben (im Schnittmuster bereits enthalten):

Säume: 2cm

Hintere Verschlusskante: 2cm

Alle anderen Nähte: 1cm

1. Vorderteil



Vorbereitung & Nähen: Entlang der gebogenen unteren Kanten der Vorder-

teile zwischen den Knipsen mit einer Stichlänge von 4,0 zwei parallele Nähte nähen, ohne am Anfang und Ende zu verriegeln. Die Nähte sollen 0,5 und 0,7cm von der Kante entfernt verlaufen. Die Fadenenden 10cm hängen lassen. Beide Oberfäden fassen und den Stoff zusammenraffen, bis die Länge des Taillengürtel-Schnittteils erreicht ist. Für die andere Seite wiederholen.



Vorbereitung & Nähen: Das Gürtelteil rechts auf rechts auf das Vorderteil stecken. Naht schließen und in der vorderen Mitte eine Ecke nähen.



Bügeln: Nahtzugaben in Richtung des Gürtelteils nach unten bügeln.

Schneiden: Nahtzugabe in der Ecke bis 1 mm vor der Naht einschneiden, damit sich die Spitze besser legt. Rundungen mit kleinen Knipsen einschneiden.

Coudre !

Derrière JULIANA MARTEJEVS - Le label de patrons de couture se trouve une équipe jeune et très motivée, dédiée au développement de la mode DIY moderne et durable.

COUSEUSE & TUTORIEL

Pour les produits DIY de JULIANA MARTEJEVS, tu as généralement besoin d'une machine à coudre, sans toutefois avoir d'expérience en couture, vu que tous nos tutoriels vidéo sont simples à comprendre et accompagnés de tutoriels de base. Le lien vers les instructions vidéo du projet que tu as choisi se trouve à la page 8.

RESPONSABILITÉ

Nous souhaitons augmenter l'appréciation des vêtements grâce à JULIANA MARTEJEVS et faire en conséquence en sorte qu'ils soient portés plus longtemps. Nous utilisons et recommandons uniquement des matériaux de haute qualité et aussi durables que possible, dans les quantités correctes, afin de réduire les déchets et de savoir que tu fabriques ton nouveau vêtement préféré dans des conditions justes.

COOL & MODERNE

Nous tenons à prouver que les vêtements fabriqués à la maison ont, à tort, une image démodée. Nos collections sont branchées, modernes et tendance ; les différents vêtements et accessoires peuvent être combinés de multiples façons.

DES CORPS RÉELS

Nous avons toutes des silhouettes différentes et c'est très bien ainsi. Afin de garantir que les pièces que tu as confectionnées toi-même s'adaptent parfaitement, même si tu as eu beaucoup de mal à les confectionner, nous proposons aussi tous les patrons individuellement à tes propres mesures. Nous t'expliquons comment cela fonctionne - même si tu as déjà acheté un patron standard - sur la page 11.


À PROPOS DE LA CRÉATRICE


Juliana Nieschke-Martjevs est la fondatrice du label de patrons de couture JULIANA MARTEJEVS. Après sa formation en couture sur mesure pour femmes, elle a étudié le design de mode à Hanovre, Milan et Londres. Elle a présenté ses collections sur des podiums internationaux à Paris, Milan et Francfort et a déjà inspiré des milliers de couturières amateurs à être créatives et à apprécier la mode à sa juste valeur. En 2024, Juliana a publié son premier livre de couture „Coudre pour moi - Tenue du jour“.



Au cœur de Berlin, Juliana et son équipe conçoivent vos patrons de couture.

Suis-nous sur les réseaux sociaux

 julianamartejevs_official

 julianamartejevsofficial

 JULIANA MARTEJEVS

 JULIANA MARTEJEVS

 julianamartejevs_official

#JULIANAMARTEJEVSonME

Laisse-toi inspirer sur www.julianamartejevs.com

THE BELLA BLOUSE

Avec ce patron de blouse, tu peux te coudre une blouse romantique – avec de superbes détails ludiques. La blouse romantique se distingue par ses manches bouffantes courtes, une taille flatterante et de délicates volants qui lui confèrent un look féminin et moderne. Le patron de la blouse est parfait pour les couturières expérimentées qui souhaitent perfectionner leurs compétences et réaliser une blouse de haute qualité au design unique.

La blouse se ferme au dos avec une double rangée de crochets et d'anneaux. Grâce à sa coupe précise et à sa construction réfléchie, la blouse s'ajuste parfaitement et offre de nombreuses possibilités de personnalisation. Que tu recherches un patron de manches bouffantes, un patron de blouse à volants ou une blouse avec un bas évasé – ce modèle combine tous ces éléments dans un design élégant.

Styles

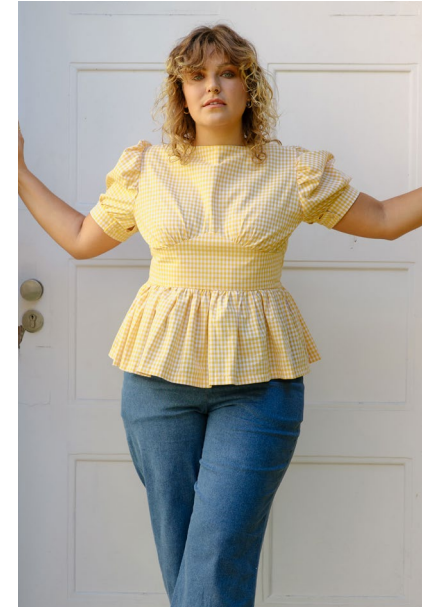
Voici comment combiner ta blouse :



Patron „The Dina Jeans“



Patron „The Ava Bag“



Partage ton création sur Instagram : #TheBellaBlouse





Les vêtements les plus soutenables sont ceux que nous possédons déjà - cela ne se discute pas. Pourtant, nous avons cherché une solution pour concilier notre passion pour la mode et un comportement de consommation responsable.

Au cours de nos recherches, nous avons réalisé que la solution était en fait assez évidente : pourquoi ne pas fabriquer nous-mêmes nos vêtements ? Avec notre concept, nous voulons faire prendre conscience de la quantité de travail nécessaire à la fabrication d'un vêtement ou d'un accessoire, et ainsi faire en sorte

que nos clients apprécient leur nouveau vêtement préféré, en prennent soin et le portent longtemps avec orgueil.

Parallèlement, nous veillons à choisir nos matériaux de la manière la plus respectueuse possible de l'environnement. Nous voulons changer le fait que la mode DIY n'est pas encore aussi durable qu'elle pourrait l'être. Tu trouveras plus d'informations sur notre concept en 6 points sur www.julianamartejevs.com. Ensemble, faisons évoluer le monde de la mode DIY. Révolutionnons la mode !

Généralités

Réglages de la machine à coudre:

Coutures normales :

Type de point : Point de surjet

Longueur de point : 2,5

Coutures francées :

Type de point : Point de surjet

Longueur de point : 4,0

Marges de couture (déjà incluses dans le patron) :

Ourllets : 2 cm

Bordure de fermeture arrière : 2 cm

Toutes les autres coutures : 1 cm

1. Devant

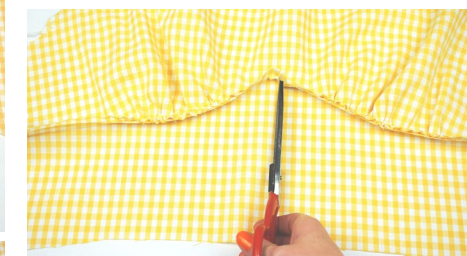


Préparation & Couture : Coudre deux coutures parallèles le long des bords in-

érieurs arrondis des devants, entre les repères, avec une longueur de point de 4,0, sans faire de renfort au début et à la fin. Les coutures doivent être situées à 0,5 cm et 0,7 cm du bord. Laisser les extrémités des fils de 10 cm. Attraper les deux fils supérieurs et froncer le tissu jusqu'à ce que la longueur de la pièce de ceinture atteigne celle du patron de taille. Répéter de l'autre côté.



Préparation & Couture : Épingler la pièce de ceinture, endroit contre endroit, sur le devant. Coudre la couture et réaliser un angle au centre du devant.



Repassage : Repasser les marges de couture vers le bas, en direction de la pièce de ceinture.

Découpe : Couper la marge de couture dans l'angle jusqu'à 1 mm avant la couture, afin que l'angle se pose mieux. Réaliser de petites entailles dans les courbes.