

Your new  
favorite  
beanie.

Deine neue  
Lieblingsbeanie.

Difficulty:  
Easy peasy

Schwierigkeitsstufe:  
Super einfach



Written  
instructions  
& video tutorial

Schriftliche &  
Video Anleitung



Takes appr.  
1 hour

Ca. 1 Stunde  
Projektdauer



Designed  
in Berlin

Designed in  
Berlin



A



B



# THE *Sophie* BEANIE

Easy beanie in two design lengths and sizes.  
Einfache Beanie Mütze in zwei Designlängen und Größen.



# Hello there!

JULIANA MARTEJEVS – The DIY Fashion Label is a young, highly motivated team, dedicated to the development of modern and sustainable DIY fashion.

## SEWING MACHINE & TUTORIAL

JULIANA MARTEJEVS DIY products usually require access to a sewing machine. You do not necessarily need sewing experience, as all our video tutorials are easy to understand and accompanied by basic tutorials. The link to the video tutorial for your selected project can be found on page 8.

## RESPONSIBILITY

With our label JULIANA MARTEJEVS we want to increase the **appreciation** for clothing and make it be worn longer. We use and recommend only high quality and sustainable materials in the right quantities to reduce waste and to know that you are making your new favourite piece in fair conditions.

## COOL & MODERN

Our goal is to prove that self-made clothing unjustly has a dusty image. Our collections are designed to be cool, modern, and trendy, and the individual garments and accessories can be combined in many ways.

## REAL BODIES

We all have different bodies and that's amazing. To make sure that your self-made clothing fits perfectly, because you're obviously putting a lot of effort into the process, we also offer all **patterns individually customized to your own measurements**. You can find out more about how this works - even if you have already purchased a standard pattern - on page 11.

## DIY KITS

All the materials you need for your projects are also available in the right quantity and great quality in our **DIY kit**. They contain everything you need for your selected garment or accessory: from high-quality, sustainable fabrics, to yarn, and the smallest button. You'll find a link to the DIY kit for your selected project on page 7.

We wish you lots of fun making your new favorite piece!

Your  
JULIANA MARTEJEVS Team



Juliana and our team design your patterns in the heart of Berlin.

## Follow us on Social Media

- 📷 julianamartejevs\_official
- 🎵 julianamartejevsofficial
- 📌 JULIANA MARTEJEVS
- 👕 JULIANA MARTEJEVS
- 📺 julianamartejevs\_official
- #JULIANAMARTEJEVSonME

Get inspired at [www.julianamartejevs.com/en](http://www.julianamartejevs.com/en)



# THE SOPHIE BEANIE

The trend accessory beanie hat not only looks super cool, it also keeps you nice and cozy in winter. Did you know that you can sew your own slouchy beanie hat with just 8 seams?

The popular beanie hat with a turned-up edge is not only popular with fashion bloggers. No wonder, because a beanie

hat looks stylish on almost all head shapes and hair lengths thanks to its wide brim and slouchy size. The easy beanie sewing pattern comes in two sizes and two different lengths for adults.

## Styles

### to complete the look

Matching  
DIY projects:



Sewing project  
„The Riley Dress“



Knitting project  
„The Zoe Gloves“



# MATERIALS

## Materials:

- knit or jersey fabric with a width of 1 1/2 yd / 140cm: XS-XL: 3/4yd / 0.6m
- sewing thread

## Utensils:

- pins
- sewing machine
- jersey sewing machine needle
- paper and fabric scissors
- ironing board and iron



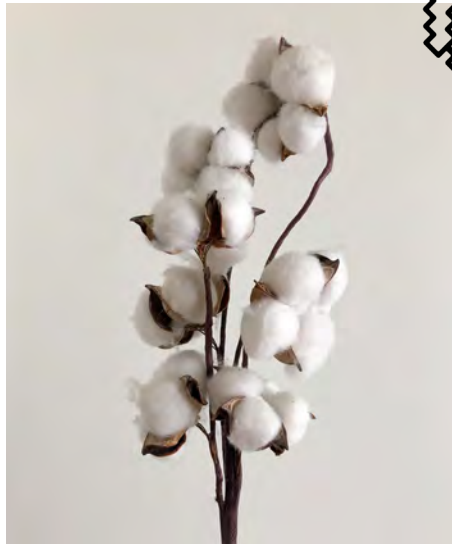
## Care

Take care of your garments and do something good for the environment. To enjoy your self-made pieces as long as possible, we recommend washing them at **low temperatures and without spin cycles**. This protects the fabrics, preserves the cut and less energy is used.



## Fabric Recommendation

We recommend a **viscose knit** fabric for a wonderfully soft feel! Did you know that viscose is made from **renewable plant-based materials** such as cotton, and the production process often incorporates **eco-friendly technologies** reducing its environmental impact compared to traditional synthetic fabrics.



Patterns also available as sewing kits



Shhh... many patterns are also available as sewing kits on [www.julianamartejevs.com/en/](http://www.julianamartejevs.com/en/) with materials in the right quantity and great quality.



**10% discount**  
on your next purchase with the  
code **NEXTPROJECT10**

[www.julianamartejevs.com/en/](http://www.julianamartejevs.com/en/)

# PREPARATION

## 1. Printing

When printing the pattern, make sure to print in **actual size** and **without margins**; also, turn off the automatic page adjustment. Measure the **test square** afterwards. If the measurement is correct, you are ready to go. Otherwise, adjust your printer settings.

## 2. Taping

Tape the individual sheets together **edge to edge** using transparent tape, without folding or cutting anything off beforehand. Use the letter/number combinations as a guide like this:

A1	A2	A3
B1	B2	B3
C1	C2	C3
D1	D2	D3

...

Short tutorial on how to print & tape correctly:



Scan me

## 4. Washing

**Wash and dry your fabric** or iron with steam before cutting to prevent shrinkage.

## 5. Starting

Follow the **detailed video tutorial** on [www.julianamartejevs.com/en/tutorials](http://www.julianamartejevs.com/en/tutorials) or the **written, illustrated instructions** to cut and sew correctly.



Scan me

*Never sewn before?*

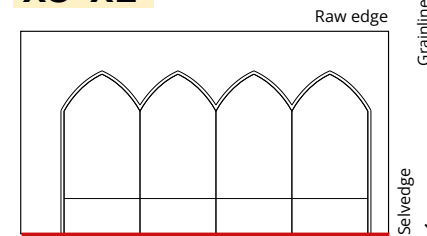
In our **Basics Tutorial** we're showing you the basics you need to know to use your sewing machine and you're ready to go!

# CUTTING THE FABRIC

## LAYPLAN

This is how you lay your pattern pieces onto the fabric so everything fits. Serge and interline after cutting if indicated on the layplan. Serging jersey & sweat fabrics is optional. If sewing your project with an overlocker skip prior serging.

### XS-XL



Fabric is folded in half

**SERGED SEAM ALLOWANCE:** Edges that need to be serged are marked in peach stripes

**INTERFACE:** Parts that need interfacing are marked in yellow

## IMPORTANT

**SEAM ALLOWANCES:** When cutting textiles, the seam allowance is the width of the space between the actual seam and the cutting edge. **All seam allowances are already included in the pattern.** Unless otherwise indicated on the individual pattern pieces or announced in the instructions, the seam allowance is always 3/8 in/1 cm.

**ON FOLD:** The fabric is folded in half parallel to the selvedge. Thus, two layers of fabric are cut at the same time.

**SELVEDGE:** It is often colorfully printed and contains information about the manufacturer and treatment of the fabric. Sometimes it does not contain any printing, in which case it can be recognized by the slightly different weave, which clearly stands out from the rest of the fabric.

**GRAINLINE:** The arrow on the pattern pieces always shows the direction of the grain line. When cutting, make sure it is parallel to the selvedge.



# MEASUREMENT CHART

Easily find **your size** for our standard patterns using our measurement chart.

Measure your chest, waist, and hips and check the chart to see which size most closely matches your own measurements.

We recommend doing a **fitting with a toile** for any garment to check the size and balance.

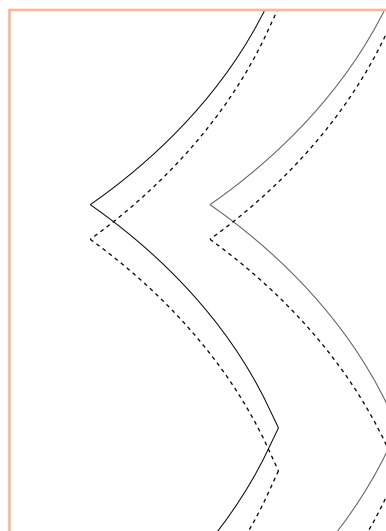
Measurements in in/cm	XS	S	M	L	XL	XXL	XXXL
<b>Bust</b>	32/82	34/86	36/90	38/96	40/102	42/108	45/116
<b>Waist</b>	24/62	26/66	28/70	30/76	32/82	34/88	38/96
<b>Hip</b>	35/90	37/94	39/98	41/104	43/110	45/116	48/122

Once you have determined your size, cut out your pattern pieces along the **line for your size:**

XS-M \_\_\_\_\_  
L-XL - - - - -

**XS-M Head circumference:** 20-22in (50-56cm)

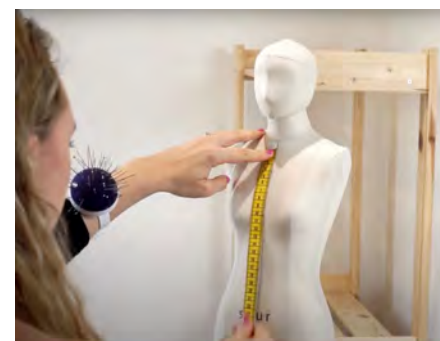
**L-XL Head circumference:** 22-25in (57-62cm)



# CUSTOM PATTERNS

**There is nothing more frustrating than a self-sewn garment that ends up fitting poorly. But no more of that! If you already put in the effort to sew a garment yourself, then it should also fit perfectly. That's why our patterns are now also available with the option "Customized to your measurements".**

You'll find detailed instructions on the right.



**\* Don't worry, it's not too late if you have already bought the standard pattern for a project.** Order the option „Customized to your measurements“ on our website [www.julianamartejevs.com/en/](http://www.julianamartejevs.com/en/). Use the discount code firstpattern50 and save 50% on your first custom pattern.

*How it's done*



**1. Buy the custom pattern and get a measuring guide as a download file. \***



**2. Measure yourself and enter your measurements in our form.**



**3. Our designers construct the pattern according to your measurements.**



**4. You will receive the paper pattern by mail.**



**5. Using the free video tutorial you will sew a garment according to a pattern that perfectly fits your body.**

## SUSTAINABILITY THROUGH DIY



The most sustainable clothes are the ones we already own - there's no arguing about that. Still, we've been looking for a solution to combine our passion for fashion with responsible consumerism.

During our research, we realized that the solution is actually quite obvious: **why don't we make our own clothes?** With our concept, we want to create an awareness of how much work is put into the production of a garment or accessory, and thereby achieve that

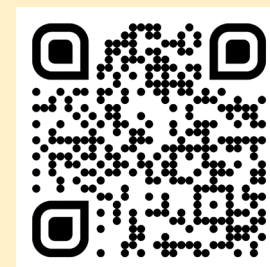
our customers appreciate their new favourite piece, take care of it and wear it with pride for a long time.

At the same time, we make sure to carefully select our materials in the most environmentally friendly way possible. We want to change the fact that DIY fashion is not yet as sustainable as it could be. You can find out more about our **6-point concept** on [www.julianamartejevs.com/en/](http://www.julianamartejevs.com/en/). Let's revolutionize the DIY fashion world together!

## INSTRUCTIONS

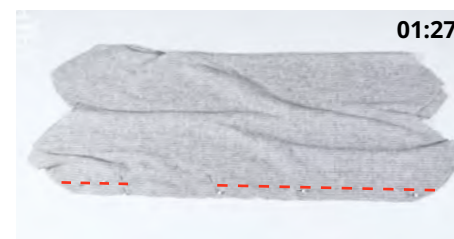
### Video tutorial

For each pattern you can find a free video tutorial on YouTube. At the beginning of each chapter in the written instructions, you will see the corresponding time for the video tutorial in the right corner, to help you find your way around quickly. Enjoy sewing!

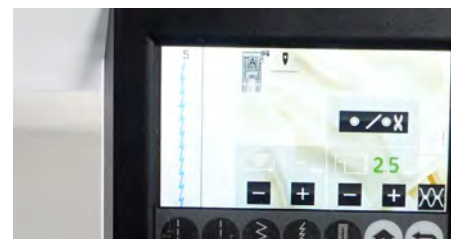


YouTube Channel  
@JULIANA MARTEJEVS

### 1. Side seam



**Preparation:** Fold the beanie in half so that the two long straight edges are right sides together.



**Settings:** Use a domestic sewing machine or an overlock machine. If sewing with a sewing machine, sew a stretch stitch with a stitch length of 2.5 and a seam allowan-

ce of 1cm (7/16in). When sewing with an overlock machine, all seams can be sewn with a 3- or 4-thread overlock stitch.

Unless otherwise stated, the seam allowances are always 1cm (7/16in). The seam allowances of seams sewn with an overlock must be shortened to the width of the selected overlock seam.



**Sewing:** Close the side seam and leave a turning opening of 10cm (4in), as shown in picture 1. Pin at the ends and at the opening.



**Ironing:** When sewing with a sewing machine, all seam allowances of the beanie are pressed apart. When sewing with the overlock, the seam allowances are always pressed towards the front side.

## 2. Crown



**Preparation:** Lay the crowns right sides together and pin the outer sections to the tip.

**Sewing:** When sewing at the fabric fold, allow the seam to run out gently to the edge. The rounder the seam runs into the edge, the better the finish and the fewer corners are created at the crown.



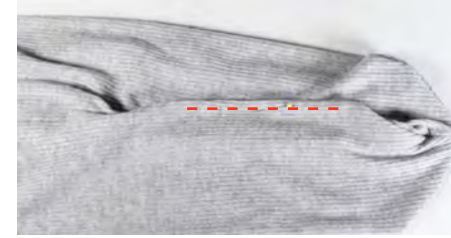
**Preparation:** Pull the beanie apart at the seam and on the opposite side so that the last two open edges of each side are right sides together. Pin the sections.

**Sewing:** Sew in an arc from one edge of the fabric to the other. The seam allowances of the previously sewn seams meet exactly halfway.

## 3. Finishing touches



**Preparation:** Turn the beanie inside out so that the seam allowances disappear inside the beanie.



**Preparation:** Fold the seam allowances inwards at the opening and pin the seam. Topstitch close to the edge from the right or close with a hand stitch.



**Preparation:** Place the half with the closed opening into the other beanie half. Press the bottom edge sharply and fold the brim outwards.

*Done!*





# Hallochen!

Hinter JULIANA MARTEJEVS – Das DIY-Modelabel steht ein junges hochmotiviertes Team, das sich der Entwicklung moderner und nachhaltiger DIY-Mode widmet.

## NÄHMASCHINE & TUTORIAL

Für JULIANA MARTEJEVS DIY-Produkte ist meist ein Zugang zu einer Nähmaschine erforderlich, aber nicht zwingend Näherfahrung, da alle unsere Video-Anleitungen leicht verständlich sind und von Grundlagen-Tutorials begleitet werden. Den Link zur Video-Anleitung für dein ausgewähltes Projekt findest du auf Seite 8.

## VERANTWORTUNG

Mit JULIANA MARTEJEVS möchten wir die **Wertschätzung** für Bekleidung erhöhen und so bewirken, dass diese länger getragen wird. Wir verwenden und empfehlen ausschließlich hochwertige und möglichst nachhaltige Materialien in den richtigen Mengen, um Abfall zu reduzieren und wissen, dass du dein neues Lieblingsstück unter fairen Bedingungen fertigst.

## COOL & MODERN

Wir möchten beweisen, dass selbstgemachte Kleidung zu Unrecht ein angestaubtes Image hat. Unsere Kollektionen sind cool, modern und trendorientiert gestaltet und die einzelnen Kleidungsstücke und Accessoires lassen sich vielseitig kombinieren.

## ECHTE FIGUREN

Wir alle haben unterschiedliche Figuren und das ist auch gut so. Um sicherzustellen, dass deine selbstgemachten Teile auch perfekt sitzen, wenn du sie mit viel Mühe gefertigt hast, bieten wir alle **Schnittmuster auch individuell auf deine eigenen Maße an**. Wie das funktioniert - auch wenn du schon ein Standard-Schnittmuster erworben hast - erklären wir dir auf Seite 11.

## DIY-SETS







Alle Materialien, die du für deine Projekte brauchst, gibt es auch in der richtigen Menge und toller Qualität in unseren **DIY-Sets**. Sie enthalten alles, was zur Anfertigung für das jeweilige Kleidungsstück oder Accessoire benötigt wird: von hochwertigen, nachhaltigen Stoffen, über Garn, bis hin zum kleinsten Knopf. Du findest einen Link zum DIY-Set für dein ausgewähltes Projekt auf Seite 7.

Wir wünschen dir ganz viel Spaß beim Anfertigen deines neuen Lieblingsteils!  
Dein JULIANA MARTEJEVS Team



Im Herzen von Berlin entwerfen Juliana und unser Team eure Schnittmuster.

## Folge uns auf Social Media

-  julianamartejevs\_official
-  julianamartejevsofficial
-  JULIANA MARTEJEVS
-  JULIANA MARTEJEVS
-  julianamartejevs\_official
-  #JULIANAMARTEJEVSonME

Lass dich inspirieren auf [www.julianamartejevs.com](http://www.julianamartejevs.com)

# THE SOPHIE BEANIE

Das Trend Accessoire Hipster Beanie sieht nicht nur super cool aus, es hält im Winter auch schön kuschelig warm. Wusstest du, dass du dir mit nur 8 Nähten eine eigene Hipster Beanie Mütze nähen kannst?

Die beliebte Beanie Mütze mit umgeschlagener Kante ist nicht nur bei Modebloggern beliebt. Kein Wunder, denn eine Beanie Mütze sieht dank der breiten Krempe und der Größe bei fast allen Kopfformen und Haar-

längen stylish aus. Das Beanie Schnittmuster kommt in zwei Größen und je zwei verschiedenen Längen für Erwachsene.

## Styles

### die das Outfit abrunden

Dazu passende  
DIY-Projekte:



Kleid zum Nähen  
„The Riley Dress“



Handschuhe zum Nähen  
„The Zoe Gloves“





# MATERIALIEN

## Materialien:

- Oberstoff z.B. Strick- oder Jerseystoff, bei 140cm Stoffbreite:  
XS-XL: 0,60m
- Nähgarn

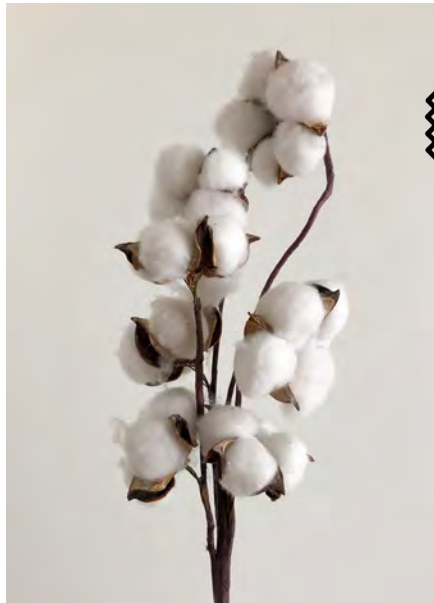


## Pflege

## Utensilien:

- Stecknadeln
- Nähmaschine
- eine Jersey Nähmaschinenadel passend zur Stoffdicke, z.B. 80er Nadel
- eine Papier- und Stoffschere
- Bügelbrett und Bügeleisen

Pflege deine Kleidungsstücke und tu' der Umwelt etwas Gutes. Damit du möglichst lange Freude an deinen eigens hergestellten Teilen hast, empfehlen wir dir, sie bei **geringen Temperaturen und ohne Schleudergänge** zu waschen. So werden die Stoffe geschont, der Schnitt bleibt erhalten und wir verbrauchen weniger Energie.



## Stoffempfehlung

Wir empfehlen dir einen weichen **Strickstoff aus Viskose**, der für ein kuschelweiches Tragegefühl sorgt. Wusstest du, dass Viskose aus **erneuerbaren pflanzlichen Materialien** wie Baumwolle hergestellt wird und bei der Herstellung häufig **umweltfreundliche Technologien** eingesetzt werden?

Schnittmuster auch als Nähsets.



Pssst... viele der Schnittmuster gibts es auch als Nähsets auf [www.julianamartejevs.com](http://www.julianamartejevs.com) mit wunderschönen Stoffen und Kurzwaren.



**10% Rabatt**  
auf deinen nächsten Einkauf mit dem  
Code **NEXTPROJECT10**  
[www.julianamartejevs.com](http://www.julianamartejevs.com)



# VORBEREITUNG

## 1. Drucken

Achte beim Ausdrucken des Schnittmusters darauf, dass du in **tatsächlicher Größe** und **randlos** druckst; zudem sollte die automatische Seitenanpassung ausgestellt werden.

Das **Kontrollkästchen** auf dem Schnittmuster nach dem Drucken unbedingt nachmessen. Stimmt das Maß, kann es losgehen.

## 2. Kleben

Klebe die einzelnen Blätter direkt **Kante an Kante** mit transparentem Klebeband zusammen, ohne vorher etwas wegzuknicken oder abzuschneiden. Orientiere dich dabei an den Buchstaben/Zahlen-Kombinationen:

A1	A2	A3
B1	B2	B3
C1	C2	C3
D1	D2	D3

Kurze Videoanleitung zum richtigen Drucken & Kleben:



Scanne mich

## 3. Schneiden

Schneide die einzelnen Schnittteile nach dem Zusammenkleben an deiner ausgewählten Größenlinie aus. Wie die aussehen und welche Größe die richtige für dich ist, erfährst du auf Seite 10.

## 4. Waschen

**Wasche und trockne deinen Stoff** oder dampfe ihn heiß ab, damit er nach dem Zuschneiden nicht mehr einlaufen kann.

## 5. Loslegen

Folge der detaillierten **Video-Anleitung** auf [www.julianamartejevs.com/tutorials](http://www.julianamartejevs.com/tutorials) oder der **schriftlichen Anleitung**, um richtig zuzuschneiden und zu nähen.



Scanne mich

*Noch nie genäht?*

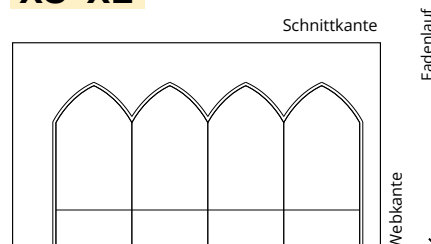
In unserem **Grundlagen Tutorial** zeigen wir dir die Basics an der Nähmaschine und schon kann es losgehen!

# ZUSCHNEIDEN

## SCHNITTBILD

So legst du deine Schnittteile auf den Stoff auf, damit alles drauf passt. Anschließend versäubern & bekleben, wenn auf dem Schnittbild angegeben. Jersey- oder Sweatstoffe können optional versäubert werden. Wenn du dein Projekt mit einer Overlock und nicht Nähmaschine nähst, bitte vorher nicht versäubern.

## XS-XL



Der Stoff liegt im Bruch.

### VERSÄUBERN:

Zu versäubernde Kanten sind in gestreift dargestellt

### BEKLEBEN:

Flächen, die beklebt werden sollen, sind in gelb dargestellt

## WICHTIGES

**NAHTZUGABEN:** Unter der Nahtzugabe ist beim Zuschneiden von Textilien die Breite des Abstandes zwischen der eigentlichen Naht und der Schnittkante zu verstehen. **Alle Nahtzugaben sind bereits im Schnittmuster enthalten.** Wenn nicht anders auf den einzelnen Schnittteilen angegeben oder in der Anleitung angesagt, beträgt die Nahtzugabe immer 1cm.

**WEBKANTE:** Sie ist oft bunt bedruckt und enthält Informationen zum Hersteller und zur Behandlung des Stoffes. Manchmal enthält sie auch keinen Druck, dann erkennt man sie an der etwas anderen Webart, die sich deutlich vom Rest des Stoffes abhebt.

**ZUSCHNEIDEN IM BRUCH:** Der Stoff wird parallel zur Webkante in der Hälfte gefaltet. Es werden so gleichzeitig zwei Stofflagen zugeschnitten.

**FADENLAUF:** Der Pfeil auf dem Schnittmuster zeigt immer die Richtung des Fadenlaufs. Beim Zuschneiden muss darauf geachtet werden, dass er parallel zur Webkante verläuft.

# MAßTABELLE

Finde **deine Größe** für unsere Standard-Schnittmuster einfach mithilfe unserer Maßtabelle.

Messe deinen Brust-, Taillen- und Hüftumfang aus und schau in der Tabelle nach, welche Größe deinen eigenen Maßen am meisten entspricht.

Measurements in in/cm	XS	S	M	L	XL	XXL	XXXL
<b>Bust</b>	32/82	34/86	36/90	38/96	40/102	42/108	45/116
<b>Waist</b>	24/62	26/66	28/70	30/76	32/82	34/88	38/96
<b>Hip</b>	35/90	37/94	39/98	41/104	43/110	45/116	48/122

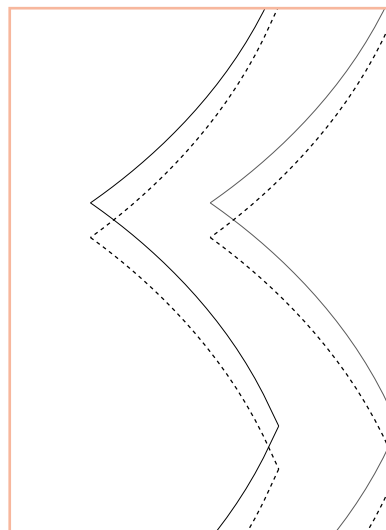
Wenn du deine Größe ermittelt hast, schneide deine Schnittteile entlang der **passenden Linienart** für deine Größe aus:

XS-M —————  
L-XL - - - - -

**XS-M Kopfumfang:** 50-56cm

**L-XL Kopfumfang:** 57-62cm

Wir empfehlen dir eine **Anprobe mit einem Probeteil**, um den Sitz und die Größe zu überprüfen.



# INDIVIDUELL AUF DEINE MAßE

Es gibt nichts frustrierenderes, als wenn ein selbstgenähtes Kleidungsstück am Ende schlecht sitzt. Damit kann jetzt Schluss sein! Denn wenn du dir die Mühe machst, ein Kleidungsstück selbst zu nähen, dann soll es auch perfekt sein. Deshalb gibt es unsere Schnittmuster jetzt auch in der Variante „Individuell auf deine Maße“.

Wie das geht, erfährst du rechts.



**\* Keine Sorge, es ist noch nicht zu spät, wenn du schon das Standard-Schnittmuster für ein Projekt bereits gekauft hast.** Bestelle die Variante „Individuell auf deine Maße“ auf unserer Website [www.julianamartejevs.com](http://www.julianamartejevs.com). Nutze den einmaligen Rabattcode `firstpattern50` und spare 50% auf dein erstes individuelles Schnittmuster.

*So geht's*



**1. Kaufe das individuelle Schnittmuster und erhalte eine Anleitung zum Ausmessen als Download. \***



**2. Messe dich aus und trage deine Maße in unser Formular ein.**



**3. Unsere Designer:innen konstruieren den Schnitt nach deinen Maßen.**



**4. Du erhältst das Papierschnittmuster per Post zugeschickt.**



**5. Mit der kostenlosen Video-Anleitung nähst du ein Kleidungsstück nach einem Schnitt, der perfekt zu deinem Körper passt.**



Die nachhaltigsten Kleidungsstücke sind die, die wir bereits besitzen – darüber lässt sich nicht streiten. Dennoch haben wir nach einer Lösung gesucht, wie wir unsere Leidenschaft für Mode mit einem verantwortungsbewussten Konsumverhalten vereinen können.

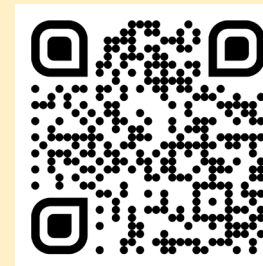
Bei unserer Recherche wurde uns klar, dass die Lösung eigentlich ganz naheliegend ist: **warum fertigen wir unsere Kleidung nicht selbst an?** Mit unserem Konzept wollen wir ein Bewusstsein dafür schaffen, wie viel Arbeit in der Herstellung eines Kleidungsstücks oder

Accessoires steckt, und dadurch erreichen, dass unsere KundInnen ihr neues Lieblingsstück wertschätzen, pflegen und lange mit Stolz tragen.

Gleichzeitig achten wir darauf, unsere Materialien möglichst umweltschonend auszuwählen. Dass DIY-Mode heute noch nicht so nachhaltig ist, wie sie sein könnte, möchten wir ändern. Mehr zu unserem **6-Punkte-Konzept** findest du auf [www.julianamartejevs.com](http://www.julianamartejevs.com). Lasst uns die DIY-Modewelt gemeinsam revolutionieren!

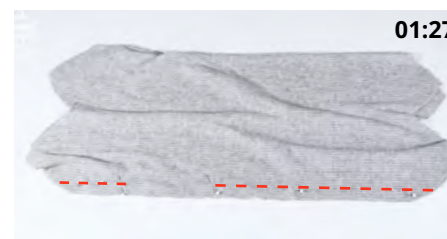
## Video-Anleitung

Zu jedem Schnittmuster gibt es auch eine kostenlose Video-Anleitung auf YouTube. Am Anfang jedes Kapitels in dieser schriftlichen Anleitung siehst du in der rechten oberen Ecke die korrespondierende Zeit im Video-Tutorial, damit du dich ganz schnell zurecht findest. Ganz viel Spaß beim Nähen!



YouTube Channel  
@JULIANA MARTEJEVS

## 1. Seitennaht



**Vorbereitung:** Banie in der Hälfte falten, sodass die beiden langen geraden Kanten rechts auf rechts aufeinanderliegen.



**Einstellungen:** Mit einer Haushaltsnäähmaschine oder einer Overlock-Maschine arbeiten. Wenn mit der Nähmaschine genäht wird, einen Stretch-Stich mit einer Stichlänge von 2,5 und einer

Nahtzugabe von 1cm nähen. Wenn mit der Overlock genäht wird, können alle Nähte mit einem 3- oder 4-Faden-Overlockstich genäht werden.

Die Nahtzugaben betragen, wenn nicht anders angegeben, immer 1cm. Die Nahtzugaben der Nähte, die mit einer Overlock genäht werden, müssen auf die Breite der gewählten Overlocknaht gekürzt werden.



**Nähen:** Seitennaht schließen und eine Wendeöffnung von 10cm frei lassen, wie auf Bild 1 eingezeichnet. An den Enden und an der Öffnung verriegeln.





**Bügeln:** Wenn mit der Nähmaschine genäht wird, werden alle Nahtzugaben der Beanie auseinandergbügelt. Wenn mit der Overlock genäht wird, werden die Nahtzugaben immer in Richtung Vorder- teil gebügelt.

## 2. Krone



**Vorbereitung:** Kronen rechts auf rechts aufeinanderlegen und die äußeren Strecken bis zur Spitze aufeinanderstecken.

**Nähen:** Beim Nähen am Stoffbruch die Naht sanft bis zum Rand auslaufen lassen. Je runder in die Kante einlaufend, desto schöner der Verlauf und desto weniger Ecken entstehen an der Krone.



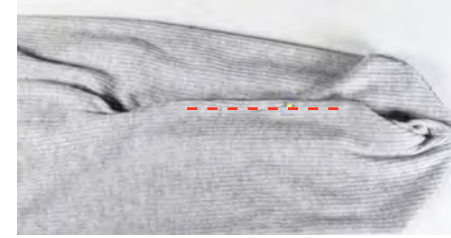
**Vorbereitung:** Beanie an der Naht und der gegenüberliegenden Seite auseinanderziehen, sodass die beiden letzten offenen Kante einer Seite jeweils rechts auf rechts aufeinanderliegen. Strecken stecken.

**Nähen:** In einem Bogen einer Stoffkante zur anderen nähen. Die Nahtzugaben der zuvor gefertigten Nähte treffen in der Hälfte der Strecke genau aufeinander.

## 3. Letzte Schliffe



**Vorbereitung:** Beanie wenden, sodass die Nahtzugaben im Inneren der Mütze verschwinden.



**Vorbereitung:** Nahtzugaben an der Wendeöffnung nach innen falten und Strecke feststecken. Knappkantig von rechts absteppen oder mit einem Handstich schließen.



**Vorbereitung:** Die Mützenhälfte mit geschlossener Wendeöffnung in die andere Mützenhälfte stecken. Untere Kante scharf bügeln und Krempe nach außen falten.

*Fertig!*

# SCHNITTMUSTER VERSTEHEN

Die JULIANA MARTEJEVS Schnittmuster sind auf Englisch angelegt. In dieser Legende findest du alle relevanten Wörter um die Schnitteile zuordnen und die Zuschnittinformationen lesen zu können.

## Englisch - Deutsch

Aufgrund des geringen Platzes auf den Schnittmustern sind die Schnitteile nur auf Englisch beschriftet. Hier findest du die deutschen Übersetzungen:

Back	Rückteil	Seam	Naht
Belt loop	Gürtelschlaufe	Seam-concealed	Nahtverdeckt
Binding	Beleg	Skirt	Rock
Brim width	Krempebreite	Sleeve	Ärmel
Center back	Hintere Mitte	Slit	Schlitz
Center front	Vordere Mitte	Turtle neck	Rollkragen
Cut	Zuschneiden	Waist	Taille
Dress	Kleid	Waistband	Bündchen
Fabric	Stoff	Welt pocket	Leistentasche
Facing	Beleg	Zipper	Reißverschluss
Front	Vorderteil		
Grainline	Fadenlauf		
Interfacing	Einlage		
Lining	Futter		
Neckband	Halslochpaspel		
On the fold	Im Stoffbruch		
Pencil skirt	Bleistiftrock		
Pocket	Tasche		
Pocket bag	Taschenbeutel		

# Coucou !

Derrière JULIANA MARTEJEVS - le label de mode DIY se trouvent une jeune team très motivée qui se dédie au développement d'une mode DIY moderne et soutenable.

## COUSEUSE & TUTORIEL

Pour les produits DIY de JULIANA MARTEJEVS, il est généralement nécessaire d'avoir accès à une machine à coudre, mais il n'est pas nécessaire d'avoir de l'expérience en couture, étant donné toutes nos instructions vidéo sont faciles à comprendre et sont accompagnées de tutoriels basiques. Tu trouveras le lien pour les instructions vidéo du projet que tu as choisi sur la page 8.

## RESPONSABILITÉ

Nous souhaitons augmenter l'appréciation des vêtements grâce à JULIANA MARTEJEVS et faire en conséquence en sorte qu'ils soient portés plus longtemps. Nous utilisons et recommandons uniquement des matériaux de haute qualité et aussi durables que possible, dans les quantités correctes, afin de réduire les déchets et de savoir que tu fabriques ton nouveau vêtement préféré dans des conditions justes.

## COOL & MODERNE

Nous voulons montrer que les vêtements faits maison ont, à tort, une image démodée. Nos collections sont très tendances, modernes et orientées vers les tendances, et les différents vêtements et accessoires peuvent se combiner de manière variée.

## DES CORPS RÉELS

Nous avons tous des silhouettes différentes et c'est très bien ainsi. Afin de garantir que les pièces que tu as réalisées toi-même s'adaptent parfaitement, même si tu as eu beaucoup de mal à les confectionner, nous proposons aussi tous les patrons individuellement à tes propres mesures. Nous t'expliquons comment cela fonctionne - même si tu as déjà acheté un patron standard - sur la page 11.

## SETS DIY

Tous les matériaux nécessaires à la réalisation de tes projets sont disponibles en quantité juste et en qualité exceptionnelle dans nos sets DIY. Ils contiennent tout ce qui est nécessaire à la confection du vêtement ou de l'accessoire en question : des tissus écologiques de qualité supérieure et du fil, jusqu'au plus petit bouton. Tu trouveras un lien vers le kit DIY pour le projet que tu as choisi à la page 7.


Nous te souhaitons beaucoup de plaisir à réaliser ton nouveau vêtement préféré !  
Ton équipe JULIANA MARTEJEVS




Au cœur de Berlin, Juliana et notre équipe confectionnent tes patrons.

## Suis-nous sur les réseaux sociaux

 julianamartejevs\_official

 julianamartejevsofficial

 JULIANA MARTEJEVS

 JULIANA MARTEJEVS

 julianamartejevs\_official

#JULIANAMARTEJEVSonME

Laisse-toi inspirer sur [www.julianamartejevs.com](http://www.julianamartejevs.com)



# THE SOPHIE BEANIE

L'accessoire tendance Hipster Beanie n'est pas seulement super cool, il tient aussi bien chaud en hiver. Savais-tu qu'avec seulement 8 points de couture, tu peux te confectionner ton propre bonnet Hipster Beanie ?

Le populaire bonnet à bords retournés n'est pas que le favori des blogueuses de la mode. Ce n'est pas étonnant, car grâce à son

large bord et à sa taille, un bonnet Beanie combine avec presque toutes les formes de tête et longueurs de cheveux. Le patron de bonnet est disponible en deux tailles et deux longueurs différentes pour les adultes.



## Styles

**comment  
combiner ta  
bonnet :**



Robe à coudre  
„The Leslie Pants“



Gants de couture  
„The Zoe Gloves“



# MATÉRIAUX

## Matériaux :

- Tissu principal, p. ex. jersey de coton, pour une largeur de tissu de 140cm : XS-XL: 0,60m
- Fil à coudre



*Maintenance*

## Ustensiles :

- des épingles
- machine à coudre
- une aiguille de machine à coudre pour jersey adaptée à la taille du tissu l'épaisseur du tissu, par exemple l'aiguille 80
- une paire de ciseaux à papier et à tissu
- une planche et fer à repasser

Prends soin de tes vêtements et fais un geste pour l'environnement. Afin que tu profites le plus longtemps possible des pièces que tu as fabriquées toi-même, nous te recommandons de les **laver à basse température et sans les essorer**. Cela permet de protéger les tissus, de maintenir la forme et de consommer moins d'énergie.



*Tissus recommandés*

Nous te conseillons d'opter pour un **jersey de coton bio certifié GOTS**, garantissant un confort incroyablement doux !

Savais-tu que le coton bio consomme 91% d'eau en moins que le coton traditionnel ?  
Donc, en plus, tu protèges l'environnement !

Les patrons sont aussi disponibles en kits de couture



Shhhh... de nombreux patrons sont également disponibles sous forme de kits de couture sur [www.julianamartejevs.com/en/](http://www.julianamartejevs.com/en/) avec des matériaux en quantité suffisante et de grande qualité.



# 10% de remise

sur ton prochain achat avec le Code **NEXTPROJECT10**

[www.julianamartejevs.com](http://www.julianamartejevs.com)

# PRÉPARATION

## 1. Imprimer

Lors de l'impression du patron, assure-toi que tu imprimes à la **taille réelle** et **sans bordures** ; en outre, l'ajustement automatique à la page doit être désactivé. Mesure **la case à cocher** sur le patron après l'impression. Si la mesure est correcte, tu peux commencer.

## 2. Coller

Colle les différentes feuilles directement **côte à côte** avec du ruban adhésif transparent, sans rien plier ou couper au préalable. Oriente-toi sur les combinaisons de lettres et de chiffres :

A1	A2	A3
B1	B2	B3
C1	C2	C3
D1	D2	D3

Courtes instructions vidéo sur la manière d'imprimer et de coller correctement :



Scanne-moi

## 3. Découper

Découpe les différentes pièces du patron après les avoir collées sur la ligne de taille que tu as choisie. Pour savoir à quoi elles ressemblent et quelle taille est la plus appropriée pour toi, consulte la page 10.

## 4. Laver

**Lave et sèche** ton tissu ou passe-le à la vapeur chaude pour éviter qu'il ne rétrécisse après la découpe.

## 5. Démarrer le tutoriel

Scanne notre code QR ou visite [www.julianamartejevs.com/tutorials](http://www.julianamartejevs.com/tutorials) pour accéder directement à nos **instructions vidéo**. Nous te montrons étape par étape comment réaliser ta nouvelle pièce préférée.



Scanne-moi

*Tu n'as jamais cousu ?*

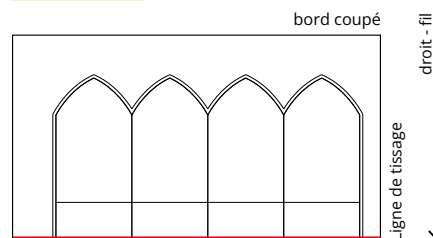
Dans notre **tutoriel de base**, nous te montrons les bases de la machine à coudre et tu peux directement commencer !

# DÉCOUPER

## PLAN DE COUPE

Place les pièces du patron sur le tissu de manière à ce que tout s'emboîte. Surfiler et coller ensuite, comme indiqué sur le patron. Les tissus en jersey ou en sweat peuvent être surfilés en option. Si tu couds ton projet avec une surjeteuse et non une machine à coudre, ne fais pas de surjet avant. Voici comment il faut poser tes pièces du patron sur le tissu, **de manière à ce que tout tienne dessus** :

**XS-XL**



Le tissu est plié en deux.

**SURFILER:**

Les bords à nettoyer sont représentés par des rayures.

**COLLER :**

Les surfaces qui doivent être collées sont représentées en jaune.

## IMPORTANT

**MARGE DE COUTURE :** Lors de la découpe de textiles, on entend par « marge de couture » la largeur de l'espace entre la couture proprement dite et l'arête de coupe. **Tous les marges de couture sont déjà incluses dans le patron.** Sauf indication contraire sur les différentes pièces du patron ou dans les instructions vidéo, le surplus de couture est toujours de 1 cm.

**LISIÈRE :** Elle est souvent imprimée de manière colorée et contient des informations sur le fabricant et le traitement du tissu. Parfois, elle ne contient pas d'impression ; on la reconnaît alors à son tissage légèrement différent, qui se distingue nettement du reste du tissu.

**DÉCOUPE DANS LE PLI :** le tissu est plié parallèlement à la lisière. Deux couches de tissu opposées sont ainsi découpées simultanément.

**SENS DU TISSU :** La flèche sur le patron indique toujours le sens du fil. Lors de la découpe, il faut veiller à ce qu'elle soit parallèle à la lisière du tissu.



## TABLEAU DES MESURES

Trouve ta taille pour nos patrons standard simplement à l'aide de notre tableau de mesures.

Mesure ton tour de buste, de taille et de **bassin** et consulte le tableau pour voir quelle taille correspond le mieux à tes propres mesures.

Mesures en inches/cm	XS	S	M	L	XL	XXL	XXXL
<b>Buste</b>	32/82	34/86	36/90	38/96	40/102	42/108	45/116
<b>Taille</b>	24/62	26/66	28/70	30/76	32/82	34/88	38/96
<b>Bassin</b>	35/90	37/94	39/98	41/104	43/110	45/116	48/122

Lorsque tu as déterminé ta taille, découpe tes pièces de patron en suivant le type de **ligne correspondant** à ta taille :

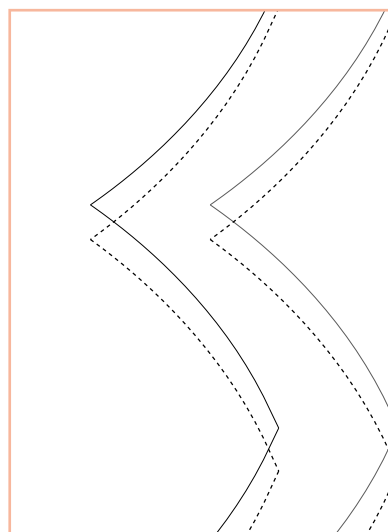
XS-M \_\_\_\_\_

L-XL - - - - -

**XS-M Circonférence de la tête:** 50-56cm

**L-XL Circonférence de la tête:** 57-62cm

Nous recommandons de faire un essayage avec une toile pour tout vêtement afin de vérifier la taille et l'équilibre.



## SUR VOS MESURES

Il n'y a rien de plus frustrant que de finir avec un vêtement que l'on a cousu soi-même et qui ne nous va pas. Cela va cesser maintenant ! Car si tu te donnes la peine de coudre un vêtement toi-même, il faut qu'il soit cousu parfaitement. C'est pourquoi nos patrons sont désormais disponibles dans la variante „ Individuellement à la mesure“.

Tu apprendras à droite comment procéder.



**\* Ne t'inquiète pas, il n'est pas trop tard si tu as déjà acheté le patron standard pour un projet.**

Commande la variante „ individualisée à la mesure“ sur notre site web [www.julianamartejevs.com](http://www.julianamartejevs.com). Utilise le code de réduction unique firstpattern50 et épargne 50% sur ton premier patron personnalisé.

*Comment faire*



**1. Achète le patron personnalisé et reçois les instructions pour prendre les mesures en téléchargement. \***



**2. Mesure-toi et inscriis tes mensurations dans notre formulaire.**



**3. Nos designers construisent la coupe à tes mesures.**



**4. Tu recevras le patron papier par la poste.**



**5. Grâce aux instructions vidéo gratuites, tu peux coudre un vêtement selon un patron qui convient parfaitement à ton corps.**

## L'ÉCOLOGIE GRÂCE AU DIY



Les vêtements les plus soutenables sont ceux que nous possédons déjà - cela ne se discute pas. Pourtant, nous avons cherché une solution pour concilier notre passion pour la mode et un comportement de consommation responsable.

Au cours de nos recherches, nous avons réalisé que la solution était en fait assez évidente : pourquoi ne pas fabriquer nous-mêmes nos vêtements ? Avec notre concept, nous voulons faire prendre conscience de la quantité de travail nécessaire à la fabrication d'un vêtement ou d'un accessoire, et ainsi faire en sorte

que nos clients apprécient leur nouveau vêtement préféré, en prennent soin et le portent longtemps avec orgueil.

Parallèlement, nous veillons à choisir nos matériaux de la manière la plus respectueuse possible de l'environnement. Nous voulons changer le fait que la mode DIY n'est pas encore aussi durable qu'elle pourrait l'être. Tu trouveras plus d'informations sur notre concept en 6 points sur [www.julianamartejevs.com](http://www.julianamartejevs.com). Ensemble, faisons évoluer le monde de la mode DIY. Révolutionnons la mode !

## INSTRUCTIONS

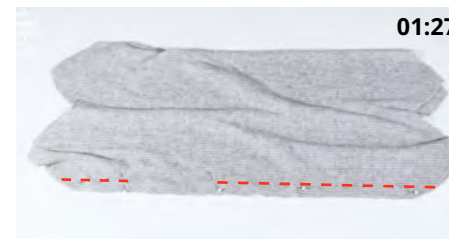
### Tutoriels vidéos

Pour chaque patron, il existe également un tutoriel vidéo gratuit sur YouTube. Au début de chaque chapitre de ces instructions écrites, tu trouveras dans le coin supérieur droit le temps correspondant dans le tutoriel vidéo, afin que tu puisses t'y retrouver très rapidement. Bonne couture !

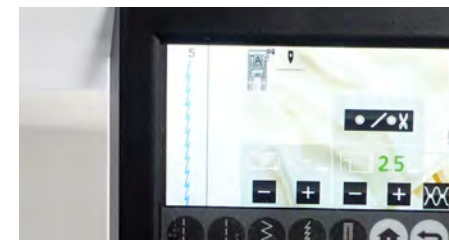


Canal YouTube  
@JULIANA MARTEJEVS

### 1. Couture latérale



**Préparation :** Plier le bonnet en deux de façon à ce que les deux bords longs et droits se retrouvent endroit contre endroit.



**Réglages :** Travailler avec une machine à coudre domestique ou une surjeteuse. Si vous cousez à la machine à coudre, cou-

oudre un point stretch avec une longueur de point de 2,5 et un surplus de couture de 1 cm. Si l'on couds avec une surjeteuse, on peut coudre toutes les coutures avec un point de surjet à 3 ou 4 fils.

Sauf indication contraire, les surplus de couture sont toujours de 1 cm. Les surplus de couture des coutures réalisées avec une surjeteuse doivent être réduits à la largeur de la couture de surjet choisie.



**Coudre:** Fermer la couture latérale et laisser une ouverture de 10 cm pour le retournement, comme indiqué sur la photo 1. Rejoindre les extrémités et l'ouverture.



**Repasser :** Si l'on couds à la machine à coudre, repasser tous les surplus de couture du bonnet. Si l'on couds avec une surjeteuse, les surplus de couture sont toujours repassés vers le devant.



**Préparation :** Écarter le bonnet au niveau de la couture et du côté opposé de manière à ce que les deux derniers bords ouverts d'un côté se trouvent l'un sur l'autre, endroit contre endroit. Épingler les étirements.

**Coudre :** Coudre en arc de cercle d'un bord de tissu à l'autre. Les surplus de couture des coutures réalisées précédemment se rejoignent exactement à mi-parcours.



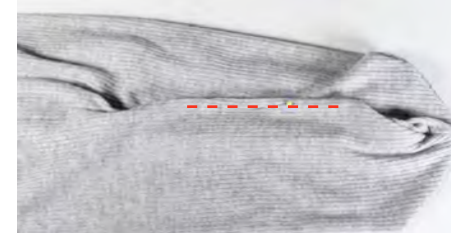
**Préparation :** Poser les couronnes l'une sur l'autre, endroit contre endroit, et épingler les étirements extérieurs l'un sur l'autre jusqu'à la pointe.

**Coudre :** Lors de la couture à la rupture du tissu, laisser la couture s'étendre en douceur jusqu'au bord. Plus le bord est arrondi, plus le tracé est beau et moins il y a de coins sur la couronne.

### 3. Dernières retouches



**Préparation :** Retourner le bonnet de manière à ce que les surplus de couture disparaissent à l'intérieur du bonnet.



**Préparation :** Replier les surplus de couture vers l'intérieur au niveau de l'ouverture et épingler la distance. Piquer sur l'endroit ou fermer avec un point à la main.



**Préparation :** Insérer la moitié de la casquette dans l'autre moitié avec l'ouverture fermée. Repasser le bord inférieur et plier le bord vers l'extérieur.

*Fini!*



# COMPRENDRE LES PATRONS

Les patrons JULIANA MARTEJEVS sont conçus en anglais. Dans cette liste, tu trouveras tous les mots importants pour pouvoir associer les pièces du patron et lire les informations sur le patron.

## Anglais – Français

En raison du peu de place disponible sur les patrons, les pièces du patron sont uniquement étiquetées en anglais. Ici, tu trouveras les traductions en français :

Back	Dos	Seam	Couture
Belt loop	Boucle de ceinture	Seam-concealed	Coutures cachées
Binding	Replier	Skirt	Jupe
Brim width	Rebord large	Sleeve	Manches
Center back	Centre dos	Slit	Fente
Center front	Centre devant	Turtle neck	Col roulé
Cut	Couper	Waist	Taille
Dress	Robe	Waistband	Poignets
Fabric	Tissu	Welt pocket	Poche à filet
Facing	Revêtement	Zipper	Fermeture à glissière
Front	Devant		
Grainline	Grain de sable		
Interfacing	D'interface		
Lining	doublure		
Neckband	Passe-poil pour le cou		
On the fold	Couper au pli		
Pencil skirt	Jupe crayon		
Pocket	Sac		
Pocket bag	Sac de poche		