

Your new  
favorite T-Shirt.

Dein neues  
Lieblingsshirt.

Difficulty:  
Easy peasy  
Schwierigkeitsstufe:  
Super einfach



Written  
instructions  
& video tutorial  
Schriftliche &  
Video Anleitung



Takes appr.  
4 hours  
Ca. 4 Stunden  
Projektdauer



Designed  
in Berlin  
Designed in  
Berlin



# THE *Cropped* T-SHIRT

Cropped oversized T-shirt with round neckline  
Kurzes oversized T-Shirt mit Rundhals



# Hello there!

JULIANA MARTEJEVS – The DIY Fashion Label is a young, highly motivated team, dedicated to the development of modern and sustainable DIY fashion.

## SEWING MACHINE & TUTORIAL

JULIANA MARTEJEVS DIY products usually require access to a sewing machine. You do not necessarily need sewing experience, as all our video tutorials are easy to understand and accompanied by basic tutorials. The link to the video tutorial for your selected project can be found on page 8.

## RESPONSIBILITY

With our label JULIANA MARTEJEVS we want to increase the **appreciation** for clothing and make it be worn longer. We use and recommend only high quality and sustainable materials in the right quantities to reduce waste and to know that you are making your new favourite piece in fair conditions.

## COOL & MODERN

Our goal is to prove that self-made clothing unjustly has a dusty image. Our collections are designed to be cool, modern, and trendy, and the individual garments and accessories can be combined in many ways.

## REAL BODIES

We all have different bodies and that's amazing. To make sure that your self-made clothing fits perfectly, because you're obviously putting a lot of effort into the process, we also offer all **patterns individually customized to your own measurements**. You can find out more about how this works - even if you have already purchased a standard pattern - on page 11.

## DIY KITS

All the materials you need for your projects are also available in the right quantity and great quality in our **DIY kit**. They contain everything you need for your selected garment or accessory: from high-quality, sustainable fabrics, to yarn, and the smallest button. You'll find a link to the DIY kit for your selected project on page 7.

We wish you lots of fun making your new favorite piece!

Your  
JULIANA MARTEJEVS Team



Juliana and our team design your patterns in the heart of Berlin.

## Follow us on Social Media

julianamartejevs\_official

julianamartejevsofficial

JULIANA MARTEJEVS

JULIANA MARTEJEVS

julianamartejevs\_official

#JULIANAMARTEJEVSonME

Get inspired at [www.julianamartejevs.com/en](http://www.julianamartejevs.com/en)

# THE CROPPED T-SHIRT

A classic basic t-shirt, but even more trendy? The Cropped T-Shirt is the perfect clothing item for the warm summer days - and it is also super comfortable! Combine it, for example, with an eye-

catching statement bag or a playful collar. We wish you lots of fun with your pattern for The Cropped T-Shirt and are looking forward to seeing your personal look!



## Styles

by us & our community

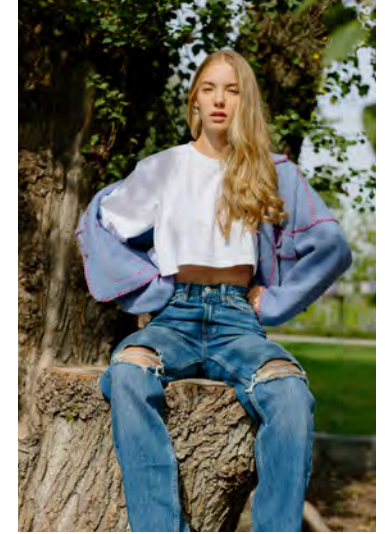
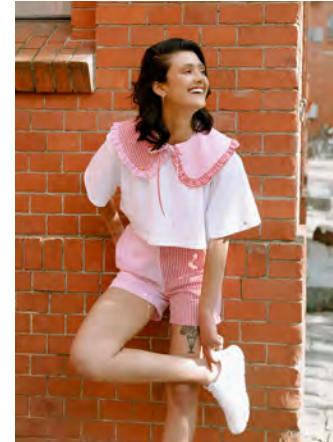
Matching  
DIY projects:



Knitted bag  
„The Poppy Bag“



Playful collar  
„The Clara Collar“



# MATERIALS

## Materials:

- jersey fabric, with a width of 1 1/2 yd/ 140 cm:  
XS-M: 1 yd/ 0.8 m  
L-XL: 1 1/2 yd/ 1.35 m  
XXL-XXXL: 1 3/5 yd/ 1.45 m
- sewing thread

## Utensils:

- pins
- a jersey sewing machine needle suitable for the thickness of the fabric, e.g. an 80 gauge needle
- paper scissors
- fabric scissors
- a ruler or tape measure
- ironing board and iron
- sewing machine



Take care of your garments and do something good for the environment. To enjoy your self-made pieces as long as possible, we recommend washing them at **low temperatures and without spin cycles**. This protects the fabrics, preserves the cut and less energy is used.

## Fabric Recommendation

We recommend a GOTS certified **organic cotton jersey** for a wonderfully soft feel!

Did you know that **91% less water** is used for organic cotton than for conventional cotton? So you additionally **protect the environment!**

Each pattern also available as DIY kit



Shhh... all materials are also available as a DIY kit on [www.julianamartejevs.com/en/](http://www.julianamartejevs.com/en/) in the right quantity and great quality.



# 10% discount

on your next purchase with the code **NEXTPROJECT10**

[www.julianamartejevs.com/en/](http://www.julianamartejevs.com/en/)

# PREPARATION

## 1. Printing

When printing the pattern, make sure to print in **actual size** and **without margins**; also, turn off the automatic page adjustment. Measure the **test square** afterwards. If the measurement is correct, you are ready to go. Otherwise, adjust your printer settings.

## 2. Taping

Tape the individual sheets together **edge to edge** using transparent tape, without folding or cutting anything off beforehand. Use the letter/number combinations as a guide like this:

A1	A2	A3
B1	B2	B3
C1	C2	C3
D1	D2	D3

Short tutorial on how to print & tape correctly:



Scan me

## 3. Cutting

After taping the sheets together cut out the individual paper pattern pieces along the line of your selected size. To find out which size is right for you go to page 10.

## 4. Starting the tutorial

Scan our QR code or visit [www.julianamartejevs.com/en/tutorials](http://www.julianamartejevs.com/en/tutorials) and get directly to our **video tutorials**. We're showing you step-by-step how to make your new favorite piece.



*Never sewn before?*

In our **Basics Tutorial** we're showing you the basics you need to know to use your sewing machine and you're ready to go!

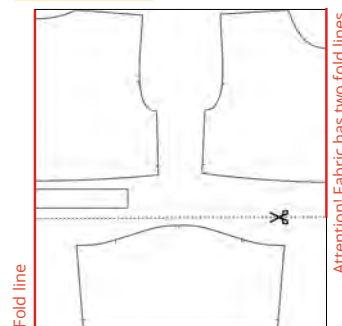


# CUTTING THE FABRIC

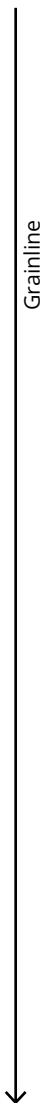
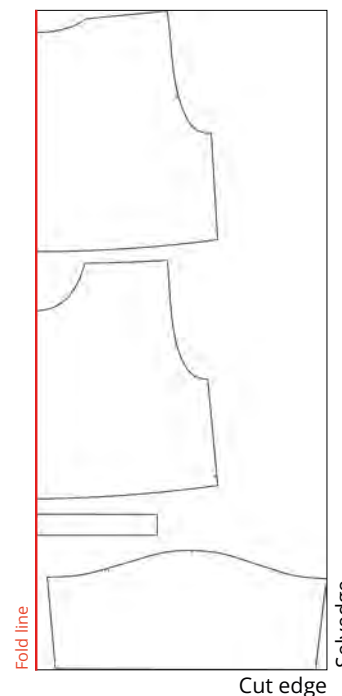
## LAYPLAN

This is how you lay your pattern pieces onto the fabric so everything fits. Serge and interline after cutting if indicated on the layplan. Serging jersey & sweat fabric is optional. If sewing your project with an overlocker skip prior serging.

### XS-M



### L-XXXL



## IMPORTANT

**SEAM ALLOWANCES:** When cutting textiles, the seam allowance is the width of the space between the actual seam and the cutting edge. **All seam allowances are already included in the pattern.** Unless otherwise indicated on the individual pattern pieces or announced in the instructions, the seam allowance is always 3/8 in/ 1 cm.

**FOLD LINE:** The fabric is folded parallel to the selvedge. Thus, two layers of fabric are cut at the same time.

**SELVEDGE:** It is often colorfully printed and contains information about the manufacturer and treatment of the fabric. Sometimes it does not contain any printing, in which case it can be recognized by the slightly different weave, which clearly stands out from the rest of the fabric.

**GRAINLINE:** The arrow on the pattern pieces always shows the direction of the grain line. When cutting, make sure it is parallel to the selvedge.

# MEASUREMENT CHART

Easily find **your size** for our standard patterns using our measurement chart.

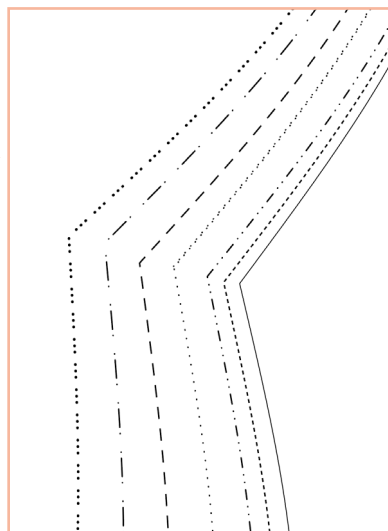
Measure your chest, waist, and hips and check the chart to see which size most closely matches your own measurements. With the Cropped T-Shirt, pay particular attention to your chest

measurement. If you deviate slightly, it's no problem, because The Cropped T-Shirt has an **oversized** fit.

Measurements in in/cm	XS	S	M	L	XL	XXL	XXXL
<b>Bust</b>	32/82	34/86	36/90	38/96	40/102	42/108	45/116
<b>Waist</b>	24/62	26/66	28/70	30/76	32/82	34/88	38/96
<b>Hip</b>	35/90	37/94	39/98	41/104	43/110	45/116	48/122

Once you have determined your size, cut out your pattern pieces along the **line for your size**:

- XS \_\_\_\_\_
- S - - - - -
- M · · · · ·
- L · · · · ·
- XL - - - - -
- XXL · · · · ·
- XXXL · · · · ·



# CUSTOM PATTERNS

**There is nothing more frustrating than a self-sewn garment that ends up fitting poorly. But no more of that! If you already put in the effort to sew a garment yourself, then it should also fit perfectly. That's why our patterns are now also available with the option "Customized to your measurements".**

You'll find detailed instructions on the right.



**\* Don't worry, it's not too late if you have already bought the standard pattern for a project.** Order the option „Customized to your measurements“ on our website [www.julianamartejevs.com/en/](http://www.julianamartejevs.com/en/). Use the discount code firstpattern50 and save 50% on your first custom pattern.

*How it's done*



**1. Buy the custom pattern and get a measuring guide as a download file. \***



**2. Measure yourself and enter your measurements in our form.**



**3. Our designers construct the pattern according to your measurements.**



**4. You will receive the paper pattern by mail.**



**5. Using the free video tutorial you will sew a garment according to a pattern that perfectly fits your body.**

## SUSTAINABILITY THROUGH DIY



The most sustainable clothes are the ones we already own - there's no arguing about that. Still, we've been looking for a solution to combine our passion for fashion with responsible consumerism.

During our research, we realized that the solution is actually quite obvious: **why don't we make our own clothes?** With our concept, we want to create an awareness of how much work is put into the production of a garment or accessory, and thereby achieve that

our customers appreciate their new favourite piece, take care of it and wear it with pride for a long time.

At the same time, we make sure to carefully select our materials in the most environmentally friendly way possible. We want to change the fact that DIY fashion is not yet as sustainable as it could be. You can find out more about our **6-point concept** on [www.julianamartejevs.com/en/](http://www.julianamartejevs.com/en/). Let's revolutionize the DIY fashion world together!

## INSTRUCTIONS

### Video tutorial

For each pattern you can find a free video tutorial on YouTube. At the beginning of each chapter in the written instructions, you will see the corresponding time for the video tutorial in the right corner, to help you find your way around quickly. Enjoy sewing!



YouTube Channel  
@JULIANA MARTEJEVS

### 1. Side and shoulder seams



**Preparation:** Place the side seam of the front piece with right sides together on the back piece and pin it. This also has to be done for the shoulder seams. **Sewing:** Use a jersey needle for sewing. Close side seams and shoulder seams with a straight stitch or a stretch stitch with a stitch length of 2.5. **Important!** From here on, you will always work with this stitch type and stitch length. If not otherwise specified, the seam allowance is always 1cm (7/16in).



**Ironing:** Iron seam allowances so that they lie flat.



Then press the seam allowances open.

## 2. Sleeve seams



**Preparation:** Fold the sleeve in the middle and pin the sleeve seam right sides together. **Sewing:** Close sleeve seams.



**Ironing:** Iron seam allowances so that they lie flat. Then press the seam allowances open. Turn the top over and iron over the seam allowance on the right side of the fabric.

## 3. Sleeves



**Preparation:** Pin the sleeves right sides together in the armhole. **Important!** Make sure that the seam of the sleeve is pinned to the side seam and the seam allowances are apart. Keep in mind that the back part of the sleeve is pinned into the back part and the front part of

the sleeve is pinned into the front piece. You can recognize this by the notch!



**Sewing:** Sew the sleeve into the armhole. **Important!** The sleeve has extra width. This means that the length is slightly longer than the length of the armhole. Therefore, when sewing, stretch slightly on the layer of the sleeve so that the lengths are the same and can be sewn on top of each other.

## 4. Neck binding



**Preparation, sewing and ironing:** Pin the short sides of the neck binding right sides together and sew them together. Then press the seam allowances open.



**Preparation:** Fold neck binding in half along the long side and pin both layers with the open edge to the neck opening. **Important!** The seam of the neck binding is pinned to the center back. The notch is pinned to the center front.



**Sewing:** Sew the pinned section together by the width of a sewing foot. **Important!** Make sure that both pieces are the same length. If necessary, stretch the fabric slightly on the shorter section of fabric.



**Ironing:** Iron neckline. Iron the edges of the neck binding especially sharply.

## 5. Hems



**Preparation and ironing:** Fold 2cm (13/16in) of the hem edge inside out and pin in place. Then press over the folded hem edge. Repeat this on the sleeve hems as well.



**Sewing:** Topstitch the hems close to the edge of the folded fabric. Then repeat this on the sleeve hems. **Ironing:** Press over all finished hems from the inside and outside.

## 6. Finishing touches

**Ironing:** Iron The Cropped T-shirt properly once again.

*You're done!*





# Hallochen!

Hinter JULIANA MARTEJEVS – Das DIY-Modelabel steht ein junges hochmotiviertes Team, das sich der Entwicklung moderner und nachhaltiger DIY-Mode widmet.

## NÄHMASCHINE & TUTORIAL

Für JULIANA MARTEJEVS DIY-Produkte ist meist ein Zugang zu einer Nähmaschine erforderlich, aber nicht zwingend Näherfahrung, da alle unsere Video-Anleitungen leicht verständlich sind und von Grundlagen-Tutorials begleitet werden. Den Link zur Video-Anleitung für dein ausgewähltes Projekt findest du auf Seite 8.

## VERANTWORTUNG

Mit JULIANA MARTEJEVS möchten wir die **Wertschätzung** für Bekleidung erhöhen und so bewirken, dass diese länger getragen wird. Wir verwenden und empfehlen ausschließlich hochwertige und möglichst nachhaltige Materialien in den richtigen Mengen, um Abfall zu reduzieren und wissen, dass du dein neues Lieblingsstück unter fairen Bedingungen fertigst.

## COOL & MODERN

Wir möchten beweisen, dass selbstgemachte Kleidung zu Unrecht ein angestaubtes Image hat. Unsere Kollektionen sind cool, modern und trendorientiert gestaltet und die einzelnen Kleidungsstücke und Accessoires lassen sich vielseitig kombinieren.

## ECHTE FIGUREN

Wir alle haben unterschiedliche Figuren und das ist auch gut so. Um sicherzustellen, dass deine selbstgemachten Teile auch perfekt sitzen, wenn du sie mit viel Mühe gefertigt hast, bieten wir alle **Schnittmuster auch individuell auf deine eigenen Maße an**. Wie das funktioniert - auch wenn du schon ein Standard-Schnittmuster erworben hast - erklären wir dir auf Seite 11.

## DIY-SETS

Alle Materialien, die du für deine Projekte brauchst, gibt es auch in der richtigen Menge und toller Qualität in unseren **DIY-Sets**. Sie enthalten alles, was zur Anfertigung für das jeweilige Kleidungsstück oder Accessoire benötigt wird: von hochwertigen, nachhaltigen Stoffen, über Garn, bis hin zum kleinsten Knopf. Du findest einen Link zum DIY-Set für dein ausgewähltes Projekt auf Seite 7.

Wir wünschen dir ganz viel Spaß beim Anfertigen deines neuen Lieblingsteils!  
Dein JULIANA MARTEJEVS Team



Im Herzen von Berlin entwerfen Juliana und unser Team eure Schnittmuster.

## Folge uns auf Social Media

julianamartejevs\_official

julianamartejevsofficial

JULIANA MARTEJEVS

JULIANA MARTEJEVS

julianamartejevs\_official

#JULIANAMARTEJEVSonME

**Lass dich inspirieren auf [www.julianamartejevs.com](http://www.julianamartejevs.com)**

# THE CROPPED T-SHIRT

Ein schlichtes Basic T-Shirt, aber noch angesagter? The Cropped T-Shirt ist das perfekte Kleidungsstück für die warmen Sommertage - und sehr bequem ist es dazu auch noch! Kombinieren kann man zum Beispiel eine auffällige

Statement-Tasche oder einen verspielten Kragen. Wir wünschen dir ganz viel Spaß mit deinem Schnittmuster für The Cropped T-Shirt und sind gespannt auf deinen persönlichen Look!



## Styles

von uns & unserer  
Community

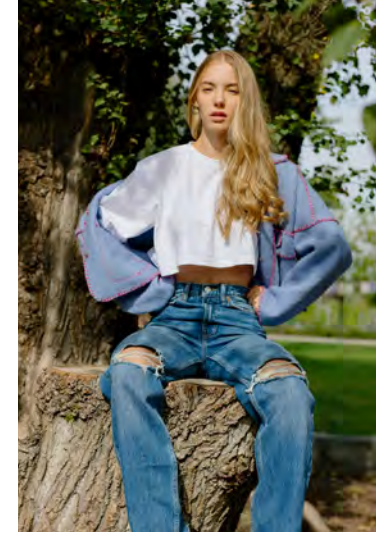
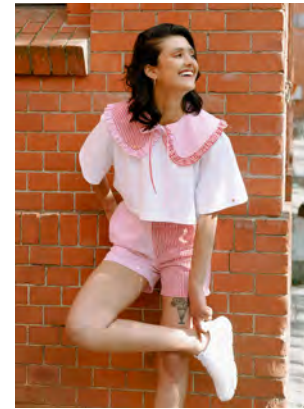
Dazu passende  
DIY-Projekte:



Stricktasche  
„The Poppy Bag“



Verspielter Kragen  
„The Clara Collar“



# MATERIALIEN

## Materialien:

- Jerseystoff, bei 1,40m Stoffbreite:  
XS-M: 0,80m  
L-XL: 1,35m  
XXL-XXXL: 1,45m
- farblich passendes Nähgarn

## Utensilien:

- Stecknadeln
- eine Jersey-Nähmaschinennadel passend zur Stoffdicke, z.B. 80er Nadel
- eine Papierschere
- eine Stoffschere
- ein Lineal oder Maßband
- Bügelbrett und Bügeleisen
- Nähmaschine



## Pflege

Pflege deine Kleidungsstücke und tu' der Umwelt etwas Gutes. Damit du möglichst lange Freude an deinen eigens hergestellten Teilen hast, empfehlen wir dir, sie bei **geringen Temperaturen und ohne Schleudergänge** zu waschen. So werden die Stoffe geschont, der Schnitt bleibt erhalten und wir verbrauchen weniger Energie.



## Stoffempfehlung

Wir empfehlen dir einen GOTS-zertifizierten **Bio-Baumwoll-jersey**, der für ein wunderbar weiches Tragegefühl sorgt!

Wusstest du, dass Bio-Baumwolle **91% weniger Wasser** verbraucht als herkömmliche Baumwolle? Du **schützt** also zusätzlich noch die **Umwelt!**

Jedes Schnittmuster auch als DIY-Set



Pssst... alle Materialien gibt es als DIY-Set auf [www.julianamartejevs.com](http://www.julianamartejevs.com) in der richtigen Menge und toller Qualität.



# 10% Rabatt

auf deinen nächsten Einkauf mit dem

Code **NEXTPROJECT10**

[www.julianamartejevs.com](http://www.julianamartejevs.com)

# VORBEREITUNG

## 1. Drucken

Achte beim Ausdrucken des Schnittmusters darauf, dass du in **tatsächlicher Größe** und **randlos** druckst; zudem sollte die automatische Seitenanpassung ausgestellt werden.

Das **Kontrollkästchen** auf dem Schnittmuster nach dem Drucken unbedingt nachmessen. Stimmt das Maß, kann es losgehen.

## 2. Kleben

Klebe die einzelnen Blätter direkt **Kante an Kante** mit transparentem Klebeband zusammen, ohne vorher etwas wegzuknicken oder abzuschneiden. Orientiere dich dabei an den Buchstaben/Zahlen-Kombinationen:

A1	A2	A3
B1	B2	B3
C1	C2	C3
D1	D2	D3

Kurze Videoanleitung zum richtigen Drucken & Kleben:



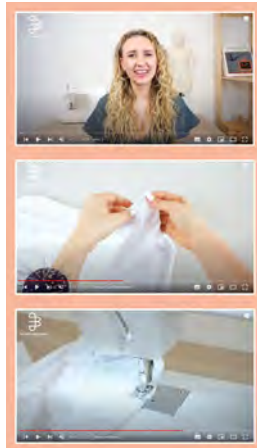
Scanne mich

## 3. Schneiden

Schneide die einzelnen Schnittteile nach dem Zusammenkleben an deiner ausgewählten Größenlinie aus. Wie die aussehen und welche Größe die richtige für dich ist, erfährst du auf Seite 10.

## 4. Tutorial starten

Scanne unseren QR-Code oder besuche [www.julianamartejevs.com/tutorials](http://www.julianamartejevs.com/tutorials) und gelange direkt zu unseren **Video-Anleitungen**. Wir zeigen dir Schritt für Schritt, wie dein neues Lieblingsteil gefertigt wird.



*Noch nie genäht?*

In unserem **Grundlagen Tutorial** zeigen wir dir die Basics an der Nähmaschine und schon kann es losgehen!

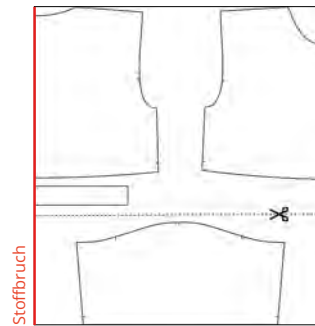


# ZUSCHNEIDEN

## SCHNITTBILD

So legst du deine Schnittteile auf den Stoff auf, damit alles drauf passt. Anschließend versäubern & bekleben, wenn auf dem Schnittbild angegeben. Jersey- oder Sweatstoffe können optional versäubert werden. Wenn du dein Projekt mit einer Overlock und nicht Nähmaschine nähst, bitte vorher nicht versäubern.

### XS-M

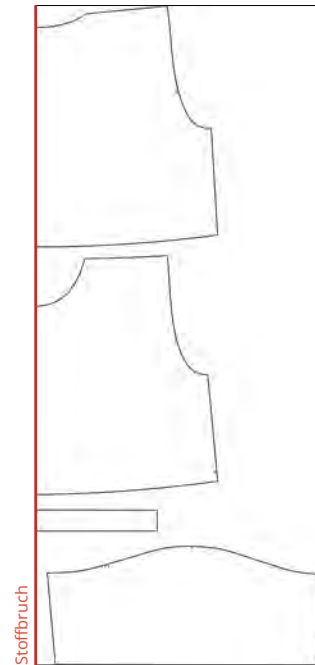


Achtung! Der Stoff wird mit zwei Stoffbrüchen gelegt

Stoffbruch

Fadenlauf

### L-XXXL



Stoffbruch

Webkante

Schnittkante

## WICHTIGES

**NAHTZUGABEN:** Unter der Nahtzugabe ist beim Zuschneiden von Textilien die Breite des Abstandes zwischen der eigentlichen Naht und der Schnittkante zu verstehen. **Alle Nahtzugaben sind bereits im Schnittmuster enthalten.** Wenn nicht anders auf den einzelnen Schnittteilen angegeben oder in der Anleitung angesagt, beträgt die Nahtzugabe immer 1cm.

**WEBKANTE:** Sie ist oft bunt bedruckt und enthält Informationen zum Hersteller und zur Behandlung des Stoffes. Manchmal enthält sie auch keinen Druck, dann erkennt man sie an der etwas anderen Webart, die sich deutlich vom Rest des Stoffes abhebt.

**ZUSCHNEIDEN IM BRUCH:** Der Stoff wird parallel zur Webkante gefaltet. Es werden so gleichzeitig zwei gegengleiche Stofflagen zugeschnitten.

**FADENLAUF:** Der Pfeil auf dem Schnittmuster zeigt immer die Richtung des Fadenlaufs. Beim Zuschneiden muss darauf geachtet werden, dass er parallel zur Webkante verläuft.

# MAßTABELLE

Finde **deine Größe** für unsere Standard-Schnittmuster einfach mithilfe unserer Maßtabelle.

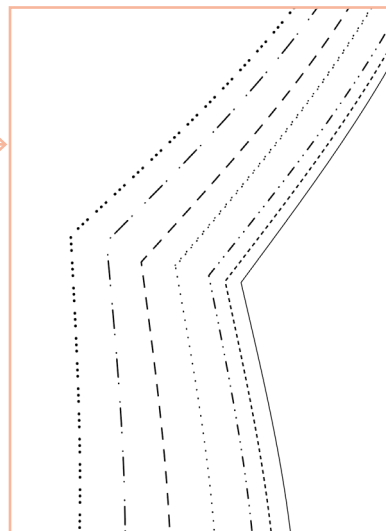
Messe deinen Brust-, Taillen- und Hüftumfang aus und schau in der Tabelle nach, welche Größe deinen eigenen Maßen am meisten entspricht. Achte bei dem Cropped T-Shirt vor allem auf

Measurements in in/cm	XS	S	M	L	XL	XXL	XXXL
<b>Bust</b>	32/82	34/86	36/90	38/96	40/102	42/108	45/116
<b>Waist</b>	24/62	26/66	28/70	30/76	32/82	34/88	38/96
<b>Hip</b>	35/90	37/94	39/98	41/104	43/110	45/116	48/122

Wenn du deine Größe ermittelt hast, schneide deine Schnittteile entlang der **passenden Linienart** für deine Größe aus:

XS	—————
S	- - - - -
M	· - - - ·
L	· · · · ·
XL	- - - - -
XXL	· - - - ·
XXXL	· · · · ·

deinen Brustumfang. Wenn du leicht abweichst, ist das kein Problem, denn das The Cropped T-Shirt ist **oversized** geschnitten.



# INDIVIDUELL AUF DEINE MAßE

**Es gibt nichts frustrierenderes, als wenn ein selbstgenähtes Kleidungsstück am Ende schlecht sitzt. Damit kann jetzt Schluss sein! Denn wenn du dir die Mühe machst, ein Kleidungsstück selbst zu nähen, dann soll es auch perfekt sein. Deshalb gibt es unsere Schnittmuster jetzt auch in der Variante „Individuell auf deine Maße“.**

Wie das geht, erfährst du rechts.



**\* Keine Sorge, es ist noch nicht zu spät, wenn du schon das Standard-Schnittmuster für ein Projekt bereits gekauft hast.** Bestelle die Variante „Individuell auf deine Maße“ auf unserer Website [www.julianamartejevs.com](http://www.julianamartejevs.com). Nutze den einmaligen Rabattcode `firstpattern50` und spare 50% auf dein erstes individuelles Schnittmuster.

*So geht's*



**1. Kaufe das individuelle Schnittmuster und erhalte eine Anleitung zum Ausmessen als Download.\***



**2. Messe dich aus und trage deine Maße in unser Formular ein.**



**3. Unsere Designer:innen konstruieren den Schnitt nach deinen Maßen.**



**4. Du erhältst das Papierschnittmuster per Post zugeschickt.**



**5. Mit der kostenlosen Video-Anleitung nähst du ein Kleidungsstück nach einem Schnitt, der perfekt zu deinem Körper passt.**



Die nachhaltigsten Kleidungsstücke sind die, die wir bereits besitzen – darüber lässt sich nicht streiten. Dennoch haben wir nach einer Lösung gesucht, wie wir unsere Leidenschaft für Mode mit einem verantwortungsbewussten Konsumverhalten vereinen können.

Bei unserer Recherche wurde uns klar, dass die Lösung eigentlich ganz naheliegend ist: **warum fertigen wir unsere Kleidung nicht selbst an?** Mit unserem Konzept wollen wir ein Bewusstsein dafür schaffen, wie viel Arbeit in der Herstellung eines Kleidungsstücks oder

Accessoires steckt, und dadurch erreichen, dass unsere KundInnen ihr neues Lieblingsstück wertschätzen, pflegen und lange mit Stolz tragen.

Gleichzeitig achten wir darauf, unsere Materialien möglichst umweltschonend auszuwählen. Dass DIY-Mode heute noch nicht so nachhaltig ist, wie sie sein könnte, möchten wir ändern. Mehr zu unserem **6-Punkte-Konzept** findest du auf [www.julianamartejevs.com](http://www.julianamartejevs.com). Lasst uns die DIY-Modewelt gemeinsam revolutionieren!

## Video-Anleitung

Zu jedem Schnittmuster gibt es auch eine kostenlose Video-Anleitung auf YouTube. Am Anfang jedes Kapitels in dieser schriftlichen Anleitung siehst du in der rechten oberen Ecke die korrespondierende Zeit im Video-Tutorial, damit du dich ganz schnell zurecht findest. Ganz viel Spaß beim Nähen!



YouTube Channel  
@JULIANA MARTEJEVS

## 1. Seiten- und Schulternähte



**Vorbereitung:** Lege die Seitennaht des Vorderteils rechts auf rechts auf die des Rückenteils und stecke diese. Dies gilt auch für die Schulternähte.

**Nähen:** Setze vor dem Nähen eine Jersey-nadel ein. Seitennahte und die Schulternaht mit einem Geradstich oder einem Stretch-Stich mit einer Stichlänge von 2,5 schließen. **Wichtig!** Ab hier wird immer mit dieser Stichtart und Stichlänge gearbeitet. Wenn nicht anders angegeben, beträgt die Nahtzugabe immer 1cm.



**Bügeln:** Nahtzugaben bügeln, sodass diese flach aufliegen.



Anschließend die Nahtzugaben auseinandergebügeln.

## 2. Ärmelnähte



**Vorbereitung:** Falte den Ärmel in der Mitte und stecke die Ärmelnaht rechts auf rechts

**Nähen:** Ärmelnähte schließen.



**Bügeln:** Nahtzugaben bügeln, sodass diese flach liegen. Dann die Nahtzugaben auseinandergebügeln. Das Oberenteil wenden und auf der rechten Warseite über die Nahtzugabe bügeln.

## 3. Ärmel



**Vorbereitung:** Stecke die Ärmel rechts auf rechts in das Armloch. **Wichtig!** Achte darauf, dass die Naht des Ärmels auf die Seitennaht gesteckt wird und die Nahtzugaben auseinanderliegen. Berücksichtige, dass der hintere Teil des Ärmels in das Rückenteil gesteckt

wird und der vordere Teil des Ärmels ins Vorderteil. Dies erkennst du an den Knipsen!



**Nähen:** Nähe den Ärmel in das Armloch. **Wichtig!** Der Ärmel enthält Mehrweite. Das heißt, die Strecke ist etwas länger, als die des Armlochs. Dehne deshalb beim Nähen leicht an der Lage des Ärmels, damit die Strecken gleichlang sind und aufeinander genäht werden können.

## 4. Halslochbeleg



**Vorbereiten, Nähen und Bügeln:** Die kurzen Seiten des Halslochbeleges rechts auf rechts stecken und zusammennähen. Im Anschluss die Nahtzugaben auseinanderbügeln.



**Vorbereiten:** Den Halslochbeleg entlang der langen Seite in der Mitte falten und beide Lagen mit der offenen Kante an das Halsloch stecken. **Wichtig!** Die Naht des Halslochbeleges wird an die hintere Mitte gesteckt. Der Knips wird an die vordere Mitte gesteckt.



**Nähen:** Die gesteckte Strecke füßchenbreit zusammennähen. **Wichtig!** Achte darauf, dass beide Stecken gleich lang sind. Dehne den Stoff ggf. etwas an der kürzeren Stoffstrecke.



**Bügeln:** Halsausschnitt bügeln. Die Kanten des Halslochbeleges besonders scharf bügeln.

## 5. Säume



**Vorbereitung und Bügeln:** Klappe 2 cm der Saumkante nach links um und stecke diese fest. Bügle anschließend über die eingeklappte Saumkante. Wiederhole dies auch an den Ärmelsäumen.



**Nähen:** Steppe die Säume knappkantig neben der offenen, umgeschlagenen Stoffkante ab. Wiederhole dies anschließend an den Ärmelsäumen.

**Bügeln:** Bügle über alle gefertigten Säume von innen und außen.

## 6. Endbügeln

**Bügeln:** Das The Cropped T-Shirt noch einmal ordentlich bügeln.

*Fertig!*

# Coucou !

Derrière JULIANA MARTEJEVS - le label de mode DIY se trouvent une jeune team très motivée qui se dédie au développement d'une mode DIY moderne et soutenable.

## COUSEUSE & TUTORIEL

Pour les produits DIY de JULIANA MARTEJEVS, il est généralement nécessaire d'avoir accès à une machine à coudre, mais il n'est pas nécessaire d'avoir de l'expérience en couture, étant donné toutes nos instructions vidéo sont faciles à comprendre et sont accompagnées de tutoriels basiques. Tu trouveras le lien pour les instructions vidéo du projet que tu as choisi sur la page 8.

## RESPONSABILITÉ

Nous souhaitons augmenter l'appréciation des vêtements grâce à JULIANA MARTEJEVS et faire en conséquence en sorte qu'ils soient portés plus longtemps. Nous utilisons et recommandons uniquement des matériaux de haute qualité et aussi durables que possible, dans les quantités correctes, afin de réduire les déchets et de savoir que tu fabriques ton nouveau vêtement préféré dans des conditions justes.

## COOL & MODERNE

Nous voulons montrer que les vêtements faits maison ont, à tort, une image démodée. Nos collections sont très tendances, modernes et orientées vers les tendances, et les différents vêtements et accessoires peuvent se combiner de manière variée.

## DES CORPS RÉELS

Nous avons tous des silhouettes différentes et c'est très bien ainsi. Afin de garantir que les pièces que tu as réalisées toi-même s'adaptent parfaitement, même si tu as eu beaucoup de mal à les confectionner, nous proposons aussi tous les patrons individuellement à tes propres mesures. Nous t'expliquons comment cela fonctionne - même si tu as déjà acheté un patron standard - sur la page 11.

## SETS DIY

Tous les matériaux nécessaires à la réalisation de tes projets sont disponibles en quantité juste et en qualité exceptionnelle dans nos sets DIY. Ils contiennent tout ce qui est nécessaire à la confection du vêtement ou de l'accessoire en question : des tissus écologiques de qualité supérieure et du fil, jusqu'au plus petit bouton. Tu trouveras un lien vers le kit DIY pour le projet que tu as choisi à la page 7.

Nous te souhaitons beaucoup de plaisir à réaliser ton nouveau vêtement préféré !  
Ton équipe JULIANA MARTEJEVS



Au cœur de Berlin, Juliana et notre équipe confectionnent tes patrons.

## Suis-nous sur les réseaux sociaux

 julianamartejevs\_official

 julianamartejevsofficial

 JULIANA MARTEJEVS

 JULIANA MARTEJEVS

 julianamartejevs\_official

#JULIANAMARTEJEVSONME

Laisse-toi inspirer sur [www.julianamartejevs.com](http://www.julianamartejevs.com)



# THE CROPPED T-SHIRT

Un simple t-shirt de base, mais encore plus branché ? Le t-shirt cropped est le vêtement parfait pour les chaudes journées d'été - et il est en plus très confortable ! Tu peux par exemple le combiner avec un sac voyant ou un col fantaisiste.

Nous te souhaitons beaucoup de plaisir avec ton patron de T-shirt croisé et sommes impatients de découvrir ton look personnel !



*Notre Styles*

## & de notre Community

Avec cela, des Projets de bricolage :



Sac à tricoter „The Poppy Bag“



Col fantaisie „The Clara Collar“



# MATÉRIAUX

## Matériaux :

- Tissu jersey, pour une largeur de tissu de 1,40m :
  - XS-M : 0,80m
  - L-XL : 1,35m
  - XXL-XXXL: 1,45m
- fil à coudre de couleur assortie



## Maintenance

Prends soin de tes vêtements et fais un geste pour l'environnement. Afin que tu puisses profiter le plus longtemps possible des pièces que tu as fabriquées toi-même, nous te recommandons de les **laver à basse température et sans lessiver**. Cela permet de protéger les tissus, de maintenir la forme et de consommer moins d'énergie.

## Outils :

- Des épingles à nourrice
- une aiguille de machine à coudre pour jersey adaptée à la taille du tissu l'épaisseur du tissu, par exemple l'aiguille 80
- Des ciseaux à papier
- des ciseaux à tissu
- ein Lineal oder Maßband
- Planche et fer à repasser
- Machine à coudre



## Tissus recommandés

Nous te conseillons d'opter pour un **jersey de coton bio certifié GOTS**, qui garantit un confort merveilleusement doux !

Savais-tu que le coton bio consomme 91% d'eau en moins que le coton traditionnel ?  
Donc, en plus, tu protèges l'environnement !



Chaque patron existe aussi en kit DIY



Pssst... tous les matériaux sont disponibles en set DIY [www.julianamartejevs.com](http://www.julianamartejevs.com) dans la juste quantité et une super qualité.



# 10% de remise

sur ton prochain achat avec le Code **NEXTPROJECT10**

[www.julianamartejevs.com](http://www.julianamartejevs.com)

# PRÉPARATION

## 1. Imprimer

Lors de l'impression du patron, assure-toi que tu imprimes à la **taille réelle** et **sans bordures** ; en outre, l'ajustement automatique à la page doit être désactivé. Mesure **la case à cocher** sur le patron après l'impression. Si la mesure est correcte, tu peux commencer.

## 2. Coller

Colle les différentes feuilles directement **côte à côte** avec du ruban adhésif transparent, sans rien plier ou couper au préalable. Oriente-toi sur les combinaisons de lettres et de chiffres :

A1	A2	A3
B1	B2	B3
C1	C2	C3
D1	D2	D3

Courtes instructions vidéo sur la manière d'imprimer et de coller correctement :



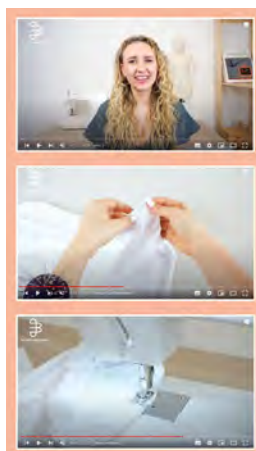
Scanne-moi

## 3. Découper

Découpe les différentes pièces du patron après les avoir collées sur la ligne de taille que tu as choisie. Pour savoir à quoi elles ressemblent et quelle taille est la plus appropriée pour toi, consulte la page 10.

## 4. Démarrer le tutoriel

Scanne notre code QR ou visite [www.julianamartejevs.com/tutorials](http://www.julianamartejevs.com/tutorials) pour accéder directement à nos **instructions vidéo**. Nous te montrons étape par étape comment réaliser ta nouvelle pièce préférée.



*Tu n'as jamais cousu ?*

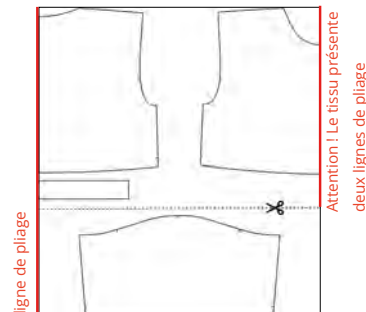
Dans notre **tutoriel de base**, nous te montrons les bases de la machine à coudre et tu peux directement commencer !

# DÉCOUPER

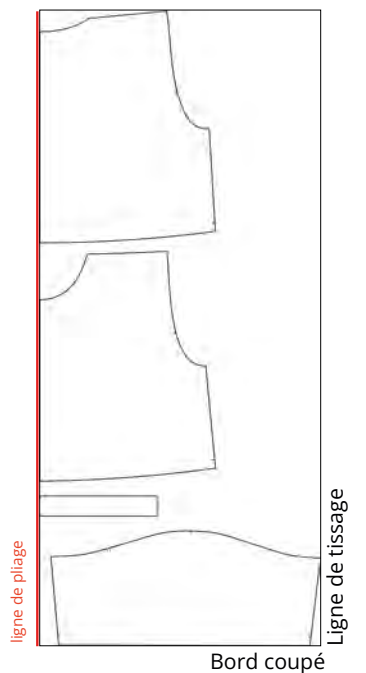
## PLAN DE COUPE

Place les pièces du patron sur le tissu de manière à ce que tout s'emboîte. Surfiler et coller ensuite, comme indiqué sur le patron. Les tissus en jersey ou en sweat peuvent être surfilés en option. Si tu couds ton projet avec une surjeteuse et non une machine à coudre, ne fais pas de surjet avant. Voici comment il faut poser tes pièces du patron sur le tissu, **de manière à ce que tout tienne dessus** :

### XS-M



### L-XXXL



## IMPORTANT

**MARGE DE COUTURE** : Lors de la découpe de textiles, on entend par marge de couture la largeur de l'espace entre la couture proprement dite et l'arête de coupe. **Tous les marges de couture sont déjà incluses dans le patron**. Sauf indication contraire sur les différentes pièces du patron ou dans les instructions vidéo, le surplus de couture est toujours de 1 cm.

**LISIÈRE** : Elle est souvent imprimée de manière colorée et contient des informations sur le fabricant et le traitement du tissu. Parfois, elle ne contient pas d'impression, on la reconnaît alors à son tissage légèrement différent, qui se distingue nettement du reste du tissu.

**DÉCOUPE DANS LE PLI** : le tissu est plié parallèlement à la lisière. Deux couches de tissu opposées sont ainsi découpées simultanément.

**SENS DU TISSU** : La flèche sur le patron indique toujours le sens du fil. Lors de la découpe, il faut veiller à ce qu'elle soit parallèle à la lisière du tissu.

# TABLEAU DES MESURES

Trouve ta taille pour nos patrons standard simplement à l'aide de notre tableau de mesures.

Mesure ton tour de buste, de taille et de bassin et consulte le tableau pour voir quelle taille correspond le mieux à tes propres mesures.

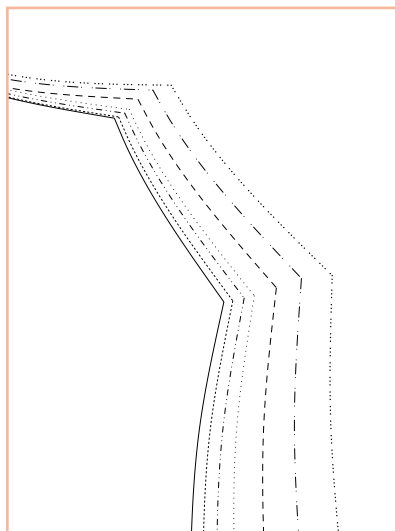
Pour le t-shirt oversized, fais attention à bien mesurer ton tour de buste et de taille pour qu'il ne soit pas trop serré ou trop lâche en fin.

Le t-shirt oversized est disponible dans les tailles XS-XXXL ou personnalisé à tes mesures (page 11).

Mesures en inches/cm	XS	S	M	L	XL	XXL	XXXL
<b>Buste</b>	32/82	34/86	36/90	38/96	40/102	42/108	45/116
<b>Taille</b>	24/62	26/66	28/70	30/76	32/82	34/88	38/96
<b>Bassin</b>	35/90	37/94	39/98	41/104	43/110	45/116	48/122

Lorsque tu as déterminé ta taille, découpe tes pièces de patron en suivant le type de **ligne correspondant** à ta taille :

- XS —————
- S - - - - -
- M ······
- L ······
- XL — — — —
- XXL · · · · ·
- XXXL · · · · ·



# SUR VOS MESURES

Il n'y a rien de plus frustrant que de finir avec un vêtement que l'on a cousu soi-même et qui ne nous va pas. Cela va cesser maintenant ! Car si tu te donnes la peine de coudre un vêtement toi-même, il faut qu'il soit cousu parfaitement. C'est pourquoi nos patrons sont désormais disponibles dans la variante „ Individuellement à la mesure“.

Tu apprendras à droite comment procéder.



**\* Ne t'inquiète pas, il n'est pas trop tard si tu as déjà acheté le patron standard pour un projet.**

Commande la variante „ individualisée à la mesure“ sur notre site web [www.julianamartejevs.com](http://www.julianamartejevs.com). Utilise le code de réduction unique firstpattern50 et épargne 50% sur ton premier patron personnalisé.

*Comment faire*



**1. Achète le patron personnalisé et reçois les instructions pour prendre les mesures en téléchargement. \***



**2. Mesure-toi et inscries tes mensurations dans notre formulaire.**



**3. Nos designers construisent la coupe à tes mesures.**



**4. Tu recevras le patron papier par la poste.**



**5. Grâce aux instructions vidéo gratuites, tu peux coudre un vêtement selon un patron qui convient parfaitement à ton corps.**



Les vêtements les plus soutenables sont ceux que nous possédons déjà - cela ne se discute pas. Pourtant, nous avons cherché une solution pour concilier notre passion pour la mode et un comportement de consommation responsable.

Au cours de nos recherches, nous avons réalisé que la solution était en fait assez évidente : pourquoi ne pas fabriquer nous-mêmes nos vêtements ? Avec notre concept, nous voulons faire prendre conscience de la quantité de travail nécessaire à la fabrication d'un vêtement

ou d'un accessoire, et ainsi faire en sorte que nos clients apprécient leur nouveau vêtement préféré, en prenant soin et le portent longtemps avec orgueil.

Parallèlement, nous veillons à choisir nos matériaux de la manière la plus respectueuse possible de l'environnement. Nous voulons changer le fait que la mode DIY n'est pas encore aussi durable qu'elle pourrait l'être. Tu trouveras plus d'informations sur notre concept en 6 points sur [www.julianamartejevs.com](http://www.julianamartejevs.com). Ensemble, faisons évoluer le monde de la mode DIY. Révolutionnons la mode !

## Tutoriels vidéos

Pour chaque patron, il existe également un tutoriel vidéo gratuit sur YouTube. Au début de chaque chapitre de ces instructions écrites, tu trouveras dans le coin supérieur droit le temps correspondant dans le tutoriel vidéo, afin que tu puisses t'y retrouver très rapidement. Bonne couture !



Canal YouTube  
@JULIANA MARTEJEVS

## 1. Coutures latérales et d'épaules



**Préparation :** Place la couture latérale du devant sur celle du derrière, côtés droits ensemble, et épingle-la. Il en va de même pour les coutures des épaules.

**Couture :** insère une aiguille à jersey avant de coudre. Ferme les coutures latérales et la couture d'épaule avec un point droit ou un point stretch d'une longueur de point de 2,5. Important ! A partir d'ici, on travaille toujours avec ce type et cette longueur de point. Sauf indication contraire, le surplus de couture est toujours de 1 cm.



**Repasser le tissu :** Repasse les surplus de couture pour qu'ils soient bien à plat.



Ensuite, repasse les surplus de couture.

## 2. Coutures de manches



**Préparation :** Plie la manche en deux et épingle la couture de la manche, endroit contre endroit.

**Couture :** ferme les coutures des manches.



**Repasser le tissu :** Repasse les surplus de couture pour qu'ils soient bien à plat. Ensuite, repasse les surplus de couture. Retourner le haut et repasser le rentré sur l'endroit.

## 3. Manches



**Préparation :** Introduis les manches dans l'emmanchure, endroit contre endroit. **Important !** Veille à ce que la

couture de la manche soit épinglée sur la couture de côté et que les surplus de couture soient espacés. N'oublie pas que la partie arrière de la manche est épinglée dans le dos et que la partie avant de la manche est épinglée dans le devant. Tu peux le voir grâce aux bouts !



**Couture :** coudre la manche dans l'emmanchure. **Important !** La manche contient de l'ampleur supplémentaire. Cela signifie que la distance est un peu plus longue que celle de l'emmanchure. C'est pourquoi, lors de la couture, il faut étirer légèrement la position de la manche pour que les longueurs soient égales et puissent être cousues l'une sur l'autre.

## 4. Pièce d'encolure



**Préparation, couture et repassage :** Épingler les côtés courts de l'encolure, endroit contre endroit, et coudre ensemble. Repasse ensuite les surplus de couture.



**Préparation :** Plie la pièce d'encolure en deux du côté long et épingle les deux couches avec le bord ouvert sur l'encolure. Important ! La couture de la pièce d'encolure est épinglée au centre arrière. La couture de l'encolure est épinglée au milieu avant.



**Coudre :** Coudre ensemble le tronçon épinglé de la largeur du pied. Important ! Veille à ce que les deux longueurs soient identiques. Si nécessaire, étire le tissu sur la partie la plus courte.



**Repasser :** Repasser l'encolure. Repasser les bords de la pièce de l'encolure de manière particulièrement nette.

## 5. Ourlets



**Préparation et repassage :** Rabats 2 cm du bord de l'ourlet sur l'envers et épingle-le-le. Repasse ensuite sur le bord replié de l'ourlet. Répéter l'opération pour les ourlets des manches.



**Couture :** Surpique les ourlets sur un petit bord à côté du bord de tissu ouvert et replié. Répète ensuite l'opération pour les ourlets des manches.

**Repassage :** Repasse sur tous les ourlets réalisés, à l'intérieur et à l'extérieur.

## 6. Repasser final

**Repasser le vêtement :** Repasser correctement le t-shirt The Oversized une dernière fois.

*Final*

# COMPRENDRE LES PATRONS

Les patrons JULIANA MARTEJEVS sont conçus en anglais. Dans cette liste, tu trouveras tous les mots importants pour pouvoir associer les pièces du patron et lire les informations sur le patron.

## Anglais - Français

En raison du peu de place disponible sur les patrons, les pièces du patron sont uniquement étiquetées en anglais. Tu trouveras ici les traductions en français :

Back	Dos	Seam	Couture
Belt loop	Boucle de ceinture	Seam-concealed	Coutures cachées
Center back	Centre dos	Skirt	Jupe
Center front	Centre devant	Sleeve	Manches
Cut	Couper	Slit	Fente
Dress	Robe	Turtle neck	Col roulé
Fabric	Tissu	Waist	Taille
Facing	Revêtement	Waistband	Poignets
Front	Devant	Welt pocket	Poche à filet
Interfacing	D'interface	Zipper	Fermeture à glissière
Lining	Doublure		
Neckband	Passe-poil pour le cou		
On the fold	Couper au pli		
Pencil skirt	Jupe crayon		
Pocket	Sac		
Pocket bag	Sac de poche		