

Der Tunnelzug hat eine Nahtzugabe von 2,5cm

G

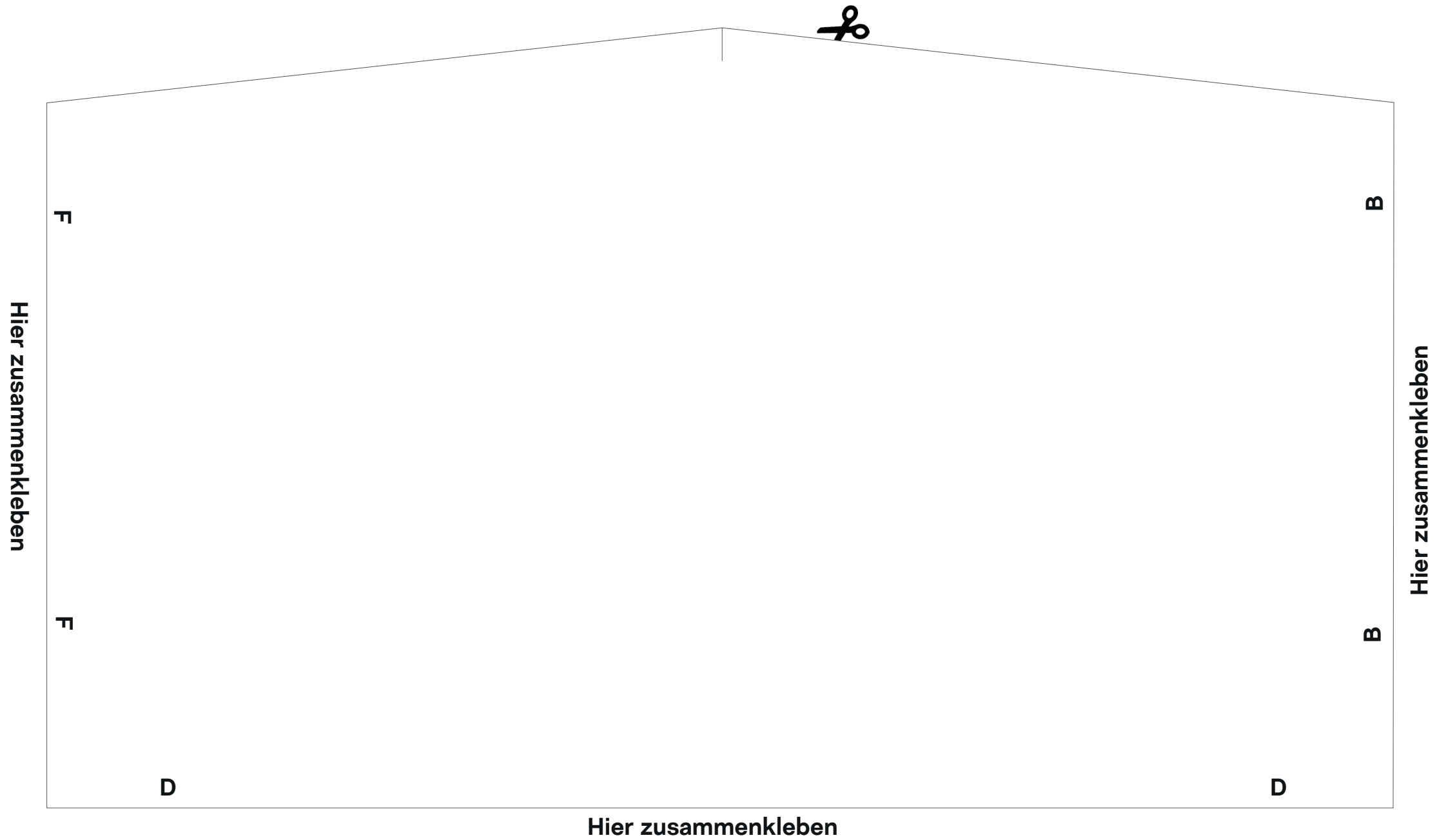
G

F

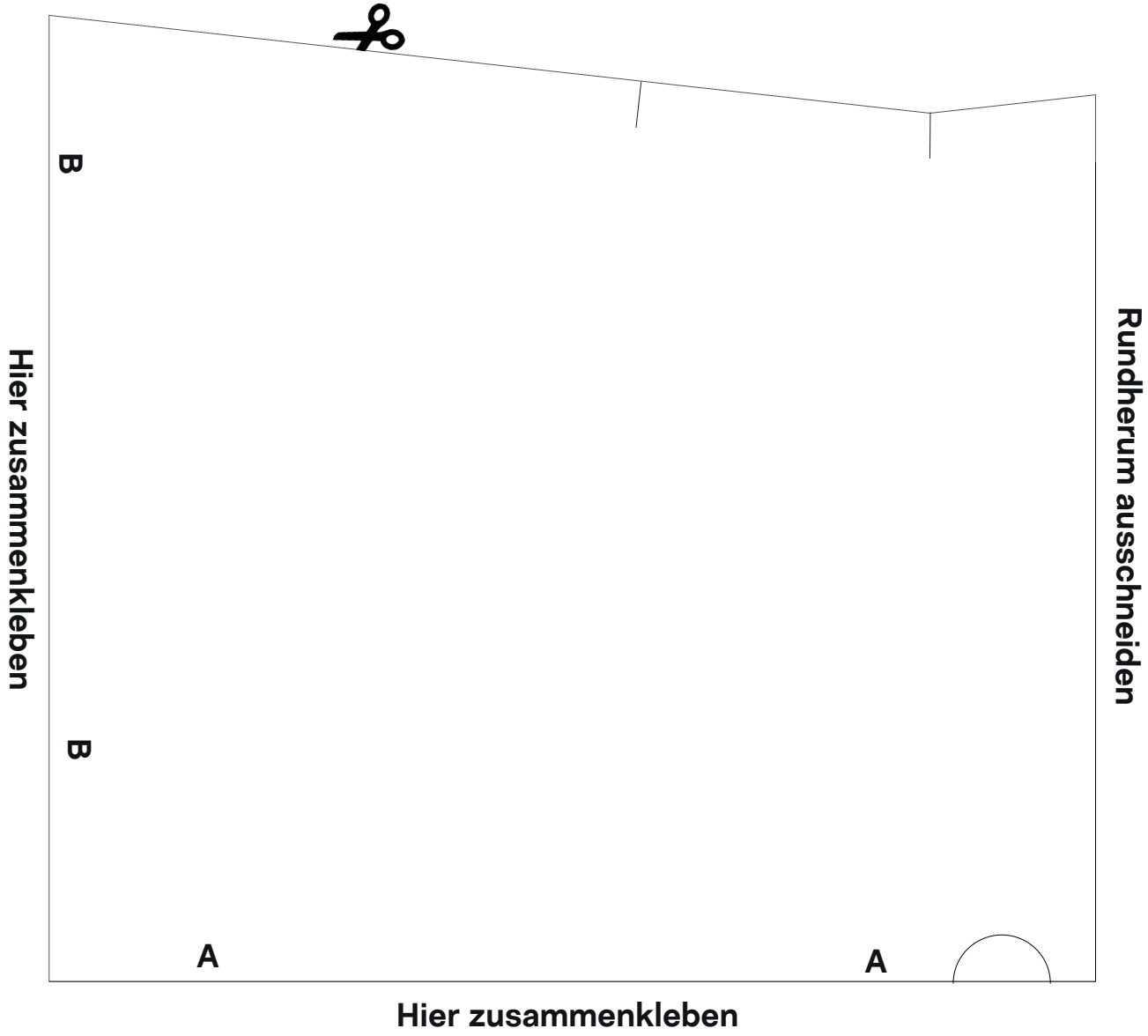
F

Hier zusammenkleben

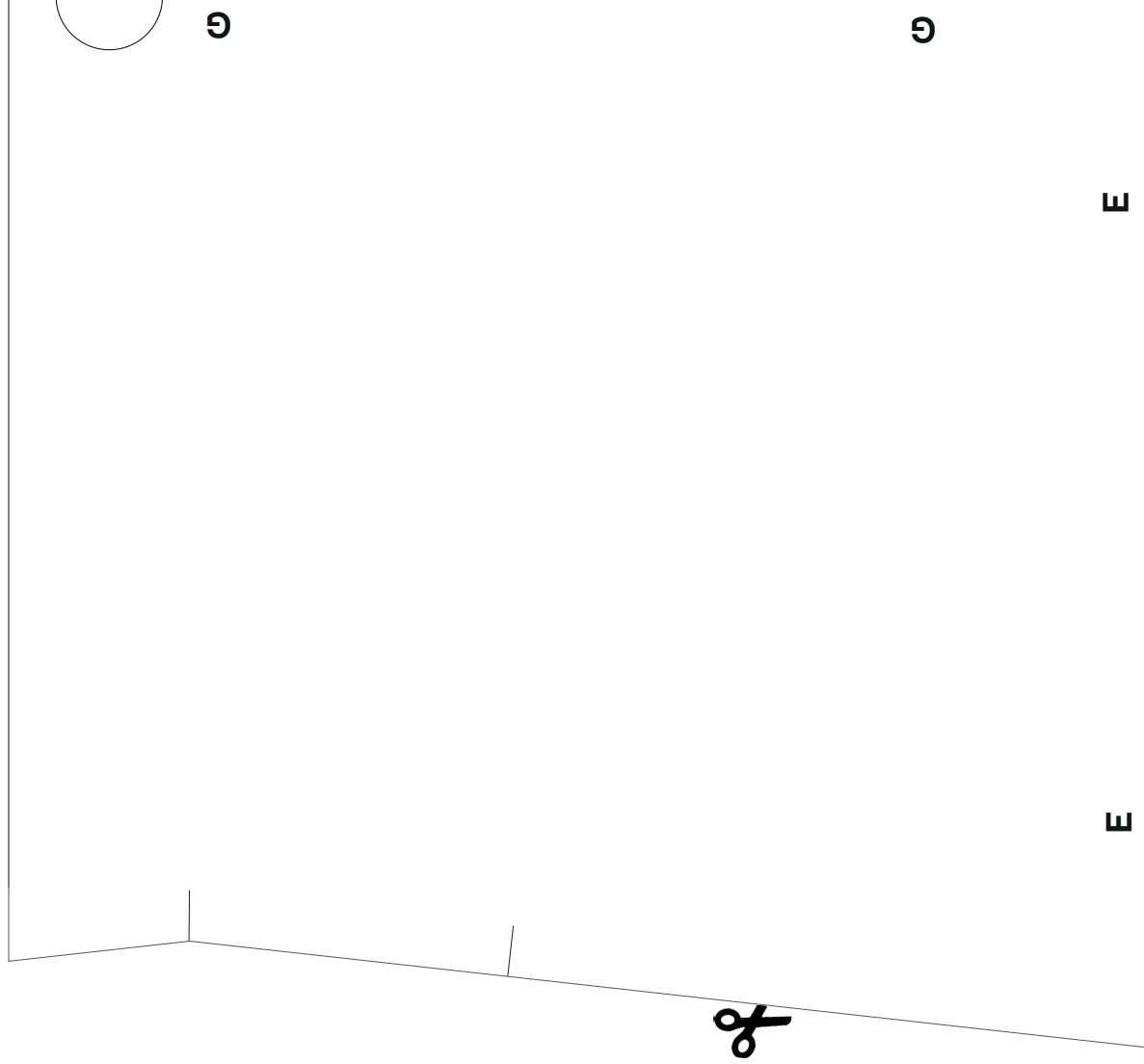
Hier zusammenkleben



**Kontrollkästchen**  
5 x 5 cm  
Bitte nachmessen!



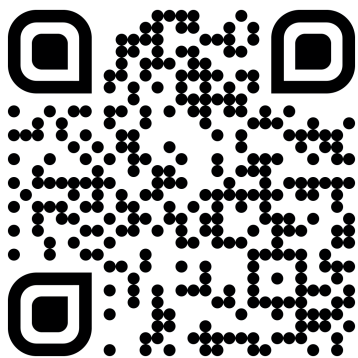
Rundherum ausschneiden



Hier zusammenkleben

Hier zusammenkleben

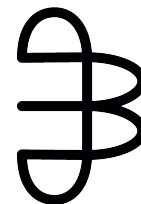
Hier zusammenkleben



Scanne unseren QR-Code und gelange direkt zu unseren DIY-Video-Tutorials. Wir zeigen dir Schritt für Schritt, wie dein neues Lieblingsteil gefertigt wird.

Noch nie genäht? In unserem Grundlagen Video-Tutorial zeigen wir dir die Basics an der Nähmaschine und schon kann es losgehen!

Fadenlauf



JULIANA MARTEJEVS

1 x Oberstoff

**The Market Bag Lining**  
Herbst/Winter 2021/2022

Taschenbeutel  
Schnittteil 1 von 1  
ONE SIZE

[www.julianamartejevs.com](http://www.julianamartejevs.com)

**Information zur Nahtzugabe:**

Alle Nahtzugaben sind bereits im Schnitt enthalten. Wenn nicht anders angegeben oder im DIY-Video-Tutorial gesagt, beträgt die Nahtzugabe bei der Verarbeitung immer 1cm.



Hier zusammenkleben

Hier zusammenkleben

E

E

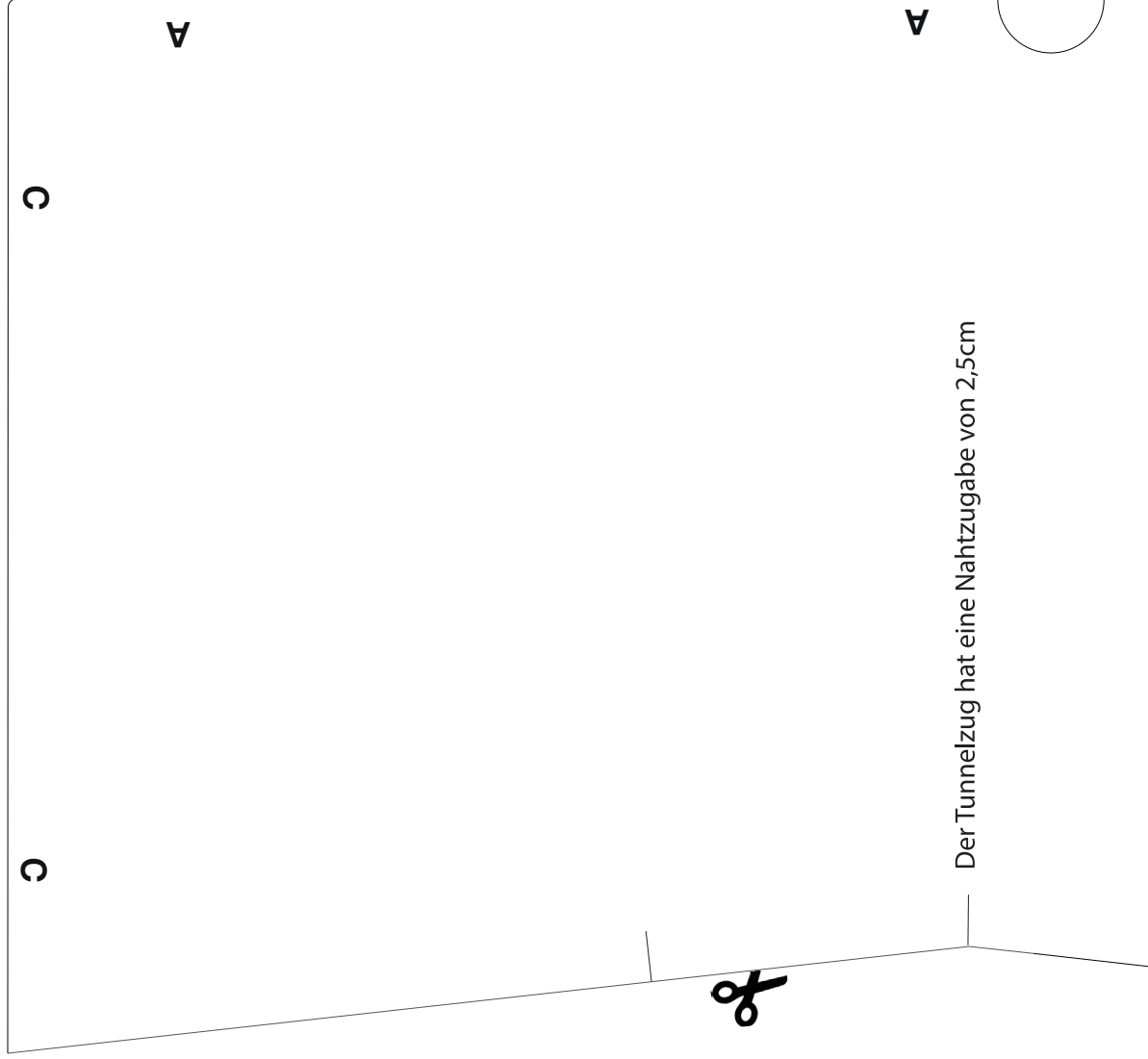
D

D

C

C

Hier zusammenkleben



Hier zusammenkleben